

Produktname: FKBP1A/B Kaninchen-Polyclonal-Antikörper**Katalog-Nr.: APRab11002**

Nur für Forschungszwecke.

Zusammenfassung

Beschreibung	polyklonaler Kaninchenantikörper
Host	Kaninchen
Anwendung	WB,IHC,ICC/IF
Reaktivität	Mensch, Maus, Ratte
Konjugation	Unkonjugiert
Modifikation	Unverändert
Isotyp	IgG
Klonalität	Polyklonal
Form	Flüssig
Konzentration	1 mg/ml
Lagerung	Aliquotieren und bei -20°C lagern (12 Monate haltbar).Frost/Tau-Zyklen vermeiden.
Versand	Eisbeutel
Puffer	Flüssigkeit in PBS mit 50 % Glycerin, 0,5 % Schutzprotein und 0,02 % Konservierungsmittel vom neuen Typ N.
Aufreinigung	Affinitätsreinigung

Anwendung

Verdünnungsverhältnis WB 1:500-1:2000,IHC 1:50-1:200,ICC/IF 1:50-1:200

tnis

Molekulargewicht 130kDa

Antigen-Informationen

Genname

Alternative Namen

Gen-ID 2280/2281

SwissProt ID P62942/P68106

Immunogen Synthetisiertes Peptid, abgeleitet vom humanen FKBP1A/B Aminosäurebereich: 26-75

Hintergrund

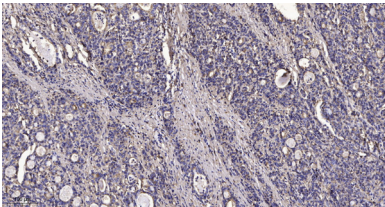
Das von diesem Gen kodierte Protein gehört zur Familie der Immunophiline, die an der Immunregulation und grundlegenden

zellulären Prozessen wie Proteinfaltung und -transport beteiligt sind. Es handelt sich um eine cis-trans-Prolyl-Isomerase, die die Immunsuppressiva FK506 und Rapamycin bindet. Das Protein interagiert mit verschiedenen intrazellulären Signaltransduktionsproteinen, darunter dem TGF- β -Rezeptor Typ I. Es interagiert außerdem mit mehreren intrazellulären Calciumkanälen und koordiniert die Bildung des tetrameren Ryanodinrezeptors der Skelettmuskulatur. Bei Mäusen führt die Deletion dieses homologen Gens zu einer angeborenen Herzerkrankung, der sogenannten Noncompaction-Kardiomyopathie des linken Ventrikels. Es wurden mehrere alternativ gespleißte Varianten identifiziert, die für dasselbe Protein kodieren. Das menschliche Genom enthält fünf Pseudogene, die mit diesem Gen verwandt sind, von denen mindestens eines transkribiert wird. [Vorausgesetzt, b-Katalyseaktivität: Peptidylprolin ($\omega=180$) = Peptidylprolin ($\omega=0$)., Enzymregulation: Wird sowohl durch FK506 als auch durch Rapamycin gehemmt., Funktion: Könnte an der Modulation des Ryanodinrezeptor-Isoforms 1 (RYR-1) beteiligt sein, einem Bestandteil des Calcium-Freisetzungskanals des sarkoplasmatischen Retikulums der Skelettmuskulatur. Pro RYR der Skelettmuskulatur befinden sich vier Moleküle FKBP12. PPIasen beschleunigen die Faltung von Proteinen. Es katalysiert die cis-trans-Isomerisierung von Prolin-Imid-Peptidbindungen in Oligopeptiden., Ähnlichkeit: Gehört zur FKBP-Typ-PPIase-Familie., Ähnlichkeit: Gehört zur FKBP1-Subfamilie der FKBP-Typ-PPIase., Ähnlichkeit: Enthält eine FKBP-Typ-PPIase-Domäne.]

Forschungsbereich

-

Bilddaten



Immunohistochemische Analyse von in Paraffin eingebettetem humanem Magenadenokarzinom. 1. Der Antikörper wurde 1:200 verdünnt (über Nacht bei 4 °C inkubiert). 2. Zur Antigenrückgewinnung wurde Tris-EDTA (pH 9,0) verwendet. 3. Der Sekundärantikörper wurde 1:200 verdünnt (45 Minuten bei Raumtemperatur inkubiert).