
Produktname: Fibulin-3 Kaninchen-polyklonaler Antikörper**Katalog-Nr.: APRab10979**

Nur für Forschungszwecke.

Zusammenfassung

Beschreibung	polyklonaler Kaninchenantikörper
Host	Kaninchen
Anwendung	WB,IHC,ICC/IF,ELISA
Reaktivität	Mensch, Maus, Ratte
Konjugation	Unkonjugiert
Modifikation	Unverändert
Isotyp	IgG
Klonalität	Polyklonal
Form	Flüssig
Konzentration	1 mg/ml
Lagerung	Aliquotieren und bei -20°C lagern (12 Monate haltbar).Frost/Tau-Zyklen vermeiden.
Versand	Eisbeutel
Puffer	Flüssigkeit in PBS mit 50 % Glycerin, 0,5 % Schutzprotein und 0,02 % Konservierungsmittel vom neuen Typ N.
Aufreinigung	Affinitätsreinigung

Anwendung

Verdünnungsverhältnis	WB 1:500-1:2000,IHC 1:100-1:300,ICC/IF 1:50-1:200,ELISA 1:5000-1:20000
Molekulargewicht	55kDa

Antigen-Informationen

Genname	EFEMP1
Alternative Namen	EFEMP1; FBLN3; FBNL; EGF-containing fibulin-like extracellular matrix protein 1; Extracellular protein S1-5; Fibrillin-like protein; Fibulin-3; FIBL-3
Gen-ID	2202.0
SwissProt ID	Q12805
Immunogen	Das Antiserum wurde gegen ein synthetisches Peptid, abgeleitet von humanem EFEMP1, hergestellt. Aminosäurebereich: 111–160

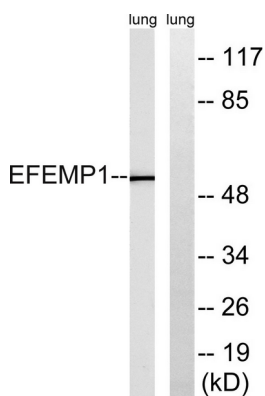
Hintergrund

Dieses Gen kodiert ein Mitglied der Fibulin-Familie der extrazellulären Matrixglykoproteine. Wie alle Mitglieder dieser Familie enthält das kodierte Protein tandemartig wiederholte Sequenzen, die dem epidermalen Wachstumsfaktor ähneln, gefolgt von einer C-terminalen Fibulin-Domäne. Dieses Gen ist in malignen Gliomen überexprimiert und könnte eine Rolle für die Aggressivität dieser Tumoren spielen. Mutationen in diesem Gen sind mit der Doyme-Honigwaben-Retinadystrophie assoziiert. Alternativ gespleißte Transkriptvarianten, die dasselbe Protein kodieren, wurden beschrieben. [bereitgestellt von RefSeq, Nov. 2009] Alternative Produkte: Für einige Isoformen fehlt möglicherweise die experimentelle Bestätigung. Erkrankung: Defekte in EFEMP1 sind eine Ursache der Doyme-Honigwaben-Retinadystrophie (DHRD) [MIM:126600], auch bekannt als Malattia leventinese (MLVT oder ML). DHRD ist eine autosomal-dominante Erkrankung, die durch gelblich-weiße Ablagerungen, sogenannte Drusen, gekennzeichnet ist, welche sich unter dem retinalen Pigmentepithel ansammeln. (Online-Informationen: Wissenschaftlicher Newsletter von Retina International) Ähnlichkeit: Gehört zur Fibulin-Familie. Ähnlichkeit: Enthält 6 EGF-ähnliche Domänen.

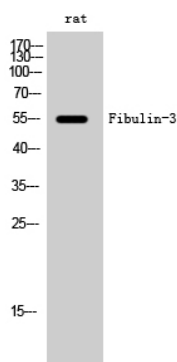
Forschungsbereich

Signal; Signalweg; Kalziumsignalübertragung; Kalziumbindende Proteine; Neurowissenschaften; Sensorisches System; Visuelles System

Bilddaten



Western-Blot-Analyse von Lysaten aus Rattenlungen unter Verwendung des EFEMP1-Antikörpers. Die Spur rechts ist mit dem synthetisierten Peptid blockiert.



Western-Blot-Analyse von Rattenzellen unter Verwendung des polyklonalen Fibulin-3-Antikörpers