

Produktname: FGF-17 Kaninchen-Polyclonal-Antikörper**Katalog-Nr.: APRab10925**

Nur für Forschungszwecke.

Zusammenfassung

Beschreibung	polyklonaler Kaninchenantikörper
Host	Kaninchen
Anwendung	WB,IHC,ICC/IF,ELISA
Reaktivität	Mensch, Ratte, Maus
Konjugation	Unkonjugiert
Modifikation	Unverändert
Isotyp	IgG
Klonalität	Polyklonal
Form	Flüssig
Konzentration	1 mg/ml
Lagerung	Aliquotieren und bei -20°C lagern (12 Monate haltbar).Frost/Tau-Zyklen vermeiden.
Versand	Eisbeutel
Puffer	Flüssigkeit in PBS mit 50 % Glycerin, 0,5 % Schutzprotein und 0,02 % Konservierungsmittel vom neuen Typ N.
Aufreinigung	Affinitätsreinigung

Anwendung

Verdünnungsverhältnis	WB 1:500-1:2000,IHC 1:100-1:300,ICC/IF 1:50-1:200,ELISA 1:5000-1:20000
Molekulargewicht	25kDa

Antigen-Informationen

Genname	FGF17
Alternative Namen	FGF17; Fibroblast growth factor 17; FGF-17
Gen-ID	8822.0
SwissProt ID	O60258
Immunogen	Das Antiserum wurde gegen ein synthetisches Peptid hergestellt, das von der C-terminalen Region des humanen FGF17 abgeleitet ist. Aminosäurebereich: 267–216

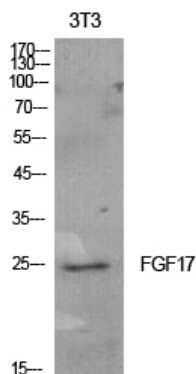
Hintergrund

Dieses Gen kodiert ein Mitglied der Fibroblasten-Wachstumsfaktor-Familie (FGF). Mitglieder der FGF-Familie besitzen vielfältige mitogene und zellüberlebensfördernde Eigenschaften und sind an einer Vielzahl biologischer Prozesse beteiligt, darunter Embryonalentwicklung, Zellwachstum, Morphogenese, Gewebereparatur, Tumorwachstum und -invasion. Dieses Protein wird während der Embryogenese sowie im Kleinhirn und Kortex adulter Embryonen exprimiert und ist möglicherweise essenziell für das Gefäßwachstum und die normale Gehirnentwicklung. Mutationen in diesem Gen verursachen hypogonadotropen Hypogonadismus mit oder ohne Anosmie. Alternatives Spleißen führt zu mehreren Transkriptvarianten. [bereitgestellt von RefSeq, Jan. 2015] Entwicklungsstadium: Nachweisbar in Embryonen an E14,5, jedoch nicht an E10,5 und E19,5. Wird bevorzugt im Neuroepithel des Isthmus und Septums des embryonalen Gehirns an Tag E14,5 exprimiert. Funktion: Könnte ein Signalmolekül bei der Induktion und Musterbildung des embryonalen Gehirns sein. Ähnlichkeit: Gehört zur Familie der Heparin-bindenden Wachstumsfaktoren. Gewebespezifität: Wird bevorzugt im embryonalen Gehirn exprimiert.

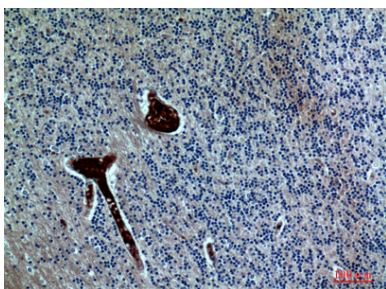
Forschungsbereich

MAPK_ERK_Wachstum;MAPK_G_Protein;Reguliert Aktin und Zytoskelett;Signalwege bei Krebs;Melanom;

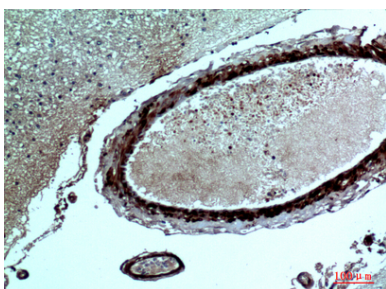
Bilddaten



Western-Blot-Analyse von NIH-3T3-Zellen mit einem polyklonalen FGF-17-Antikörper. Der Sekundäntikörper wurde 1:20000 verdünnt.



Immunhistochemische Analyse von in Paraffin eingebettetem menschlichem Gehirn, Antikörperverdünnung 1:100



Immunhistochemische Analyse von in Paraffin eingebettetem menschlichem Gehirn, Antikörperverdünnung 1:100

