

**Produktname: Fe65L Kaninchen-Polyclonal-Antikörper****Katalog-Nr.: APRab10899**

Nur für Forschungszwecke.

**Zusammenfassung**

<b>Beschreibung</b>	polyklonaler Kaninchenantikörper
<b>Host</b>	Kaninchen
<b>Anwendung</b>	WB,IHC,ICC/IF,ELISA
<b>Reaktivität</b>	Mensch, Maus
<b>Konjugation</b>	Unkonjugiert
<b>Modifikation</b>	Unverändert
<b>Isotyp</b>	IgG
<b>Klonalität</b>	Polyklonal
<b>Form</b>	Flüssig
<b>Konzentration</b>	1 mg/ml
<b>Lagerung</b>	Aliquotieren und bei -20°C lagern (12 Monate haltbar).Frost/Tau-Zyklen vermeiden.
<b>Versand</b>	Eisbeutel
<b>Puffer</b>	Flüssigkeit in PBS mit 50 % Glycerin, 0,5 % Schutzprotein und 0,02 % Konservierungsmittel vom neuen Typ N.
<b>Aufreinigung</b>	Affinitätsreinigung

**Anwendung**

<b>Verdünnungsverhältnis</b>	WB 1:500-1:2000,IHC 1:100-1:300,ICC/IF 1:50-1:200,ELISA 1:20000-1:40000
<b>Molekulargewicht</b>	83kDa

**Antigen-Informationen**

<b>Genname</b>	APBB2
<b>Alternative Namen</b>	APBB2; FE65L; FE65L1; Amyloid beta A4 precursor protein-binding family B member 2; Protein Fe65-like 1
<b>Gen-ID</b>	323.0
<b>SwissProt ID</b>	Q92870
<b>Immunogen</b>	Das Antiserum wurde gegen ein synthetisches Peptid, abgeleitet von humanem APBB2, hergestellt. Aminosäurebereich: 471–520

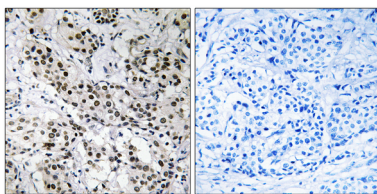
## Hintergrund

Amyloid-beta-Vorläuferprotein-bindendes Familienmitglied B 2 (APBB2) Homo sapiens. Das von diesem Gen kodierte Protein interagiert mit den zytoplasmatischen Domänen des Amyloid-beta (A4)-Vorläuferproteins und des Amyloid-beta (A4)-Vorläuferprotein-ähnlichen Proteins 2. Dieses Protein enthält zwei Phosphotyrosin-bindende (PTB) Domänen, die vermutlich an der Signaltransduktion beteiligt sind. Polymorphismen in diesem Gen wurden mit der Alzheimer-Krankheit in Verbindung gebracht. Alternatives Spleißen führt zu mehreren Transkriptvarianten. [bereitgestellt von RefSeq, Okt. 2009] Funktion: Kann die Internalisierung des Beta-Amyloid-Vorläuferproteins modulieren. Ähnlichkeit: Enthält 1 WW-Domäne. Ähnlichkeit: Enthält 2 PID-Domänen. Untereinheit: Bindet an die intrazelluläre Domäne des Beta-Amyloid-Vorläuferproteins.

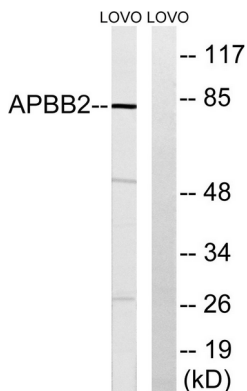
## Forschungsbereich

-

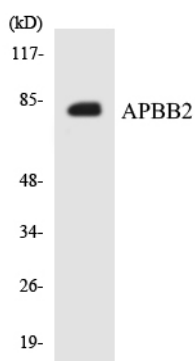
## Bilddaten



Immunhistochemische Analyse von in Paraffin eingebettetem menschlichem Brustkrebsgewebe unter Verwendung des APBB2-Antikörpers. Das Bild rechts zeigt eine Blockierung mit dem synthetisierten Peptid.



Western-Blot-Analyse von Lysaten aus LOVO-Zellen unter Verwendung des APBB2-Antikörpers. Die Spur rechts ist mit dem synthetisierten Peptid blockiert.



Western-Blot-Analyse der Lysate aus HepG2-Zellen unter Verwendung des APBB2-Antikörpers.