

Produktname: FASTKD2 Kaninchen-Polyclonal-Antikörper**Katalog-Nr.: APRab10843**

Nur für Forschungszwecke.

Zusammenfassung

Beschreibung	polyklonaler Kaninchenantikörper
Host	Kaninchen
Anwendung	WB,ICC/IF,ELISA
Reaktivität	Mensch, Ratte, Maus
Konjugation	Unkonjugiert
Modifikation	Unverändert
Isotyp	IgG
Klonalität	Polyklonal
Form	Flüssig
Konzentration	1 mg/ml
Lagerung	Aliquotieren und bei -20°C lagern (12 Monate haltbar).Frost/Tau-Zyklen vermeiden.
Versand	Eisbeutel
Puffer	Flüssigkeit in PBS mit 50 % Glycerin, 0,5 % Schutzprotein und 0,02 % Konservierungsmittel vom neuen Typ N.
Aufreinigung	Affinitätsreinigung

Anwendung

Verdünnungsverhältnis	WB 1:500-1:2000,ICC/IF 1:50-1:200,ELISA 1:5000-1:10000
Molekulargewicht	81kDa

Antigen-Informationen

Genname	FASTKD2
Alternative Namen	FASTKD2; KIAA0971; FAST kinase domain-containing protein 2
Gen-ID	22868.0
SwissProt ID	Q9NYY8
Immunogen	Das Antiserum wurde gegen ein synthetisches Peptid, abgeleitet von humanem FASTKD2, hergestellt. Aminosäurebereich: 171–220

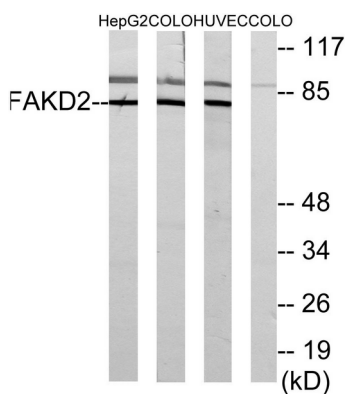
Hintergrund

Dieses Gen kodiert für ein Protein, das im mitochondrialen Inneren lokalisiert ist und möglicherweise eine Rolle bei der mitochondrialen Apoptose spielt. Nonsense-Mutationen führen Berichten zufolge zu einem Mangel an Cytochrom-c-Oxidase. [bereitgestellt von RefSeq, Okt. 2008], Achtung: Es ist unklar, ob Met-1 oder Met-17 der Initiator ist., Ähnlichkeit: Gehört zur FAST-Kinasefamilie., Ähnlichkeit: Enthält eine RAP-Domäne.

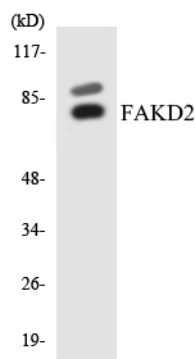
Forschungsbereich

-

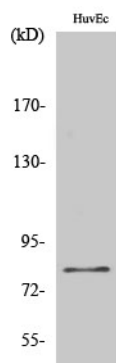
Bilddaten



Western-Blot-Analyse von Lysaten aus HUVEC-, HepG2- und COLO-Zellen unter Verwendung des FAKD2-Antikörpers. Die Spur rechts ist mit dem synthetisierten Peptid blockiert.



Western-Blot-Analyse der Lysate aus COLO205-Zellen unter Verwendung des FAKD2-Antikörpers.



Western-Blot-Analyse verschiedener Zellen unter Verwendung des polyklonalen FASTKD2-Antikörpers