
Produktname: FASTKD1 Kaninchen-Polyclonal-Antikörper**Katalog-Nr.: APRab10842**

Nur für Forschungszwecke.

Zusammenfassung

Beschreibung	polyklonaler Kaninchenantikörper
Host	Kaninchen
Anwendung	WB,ELISA
Reaktivität	Mensch, Maus, Affe
Konjugation	Unkonjugiert
Modifikation	Unverändert
Isotyp	IgG
Klonalität	Polyklonal
Form	Flüssig
Konzentration	1 mg/ml
Lagerung	Aliquotieren und bei -20°C lagern (12 Monate haltbar).Frost/Tau-Zyklen vermeiden.
Versand	Eisbeutel
Puffer	Flüssigkeit in PBS mit 50 % Glycerin, 0,5 % Schutzprotein und 0,02 % Konservierungsmittel vom neuen Typ N.
Aufreinigung	Affinitätsreinigung

Anwendung

Verdünnungsverhältnis	WB 1:500-1:2000,ELISA 1:5000-1:20000
Molekulargewicht	97kDa

Antigen-Informationen

Genname	FASTKD1
Alternative Namen	FASTKD1; KIAA1800; FAST kinase domain-containing protein 1
Gen-ID	79675.0
SwissProt ID	Q53R41
Immunogen	Das Antiserum wurde gegen ein synthetisches Peptid, abgeleitet von humanem FASTKD1, hergestellt. Aminosäurebereich: 561–610

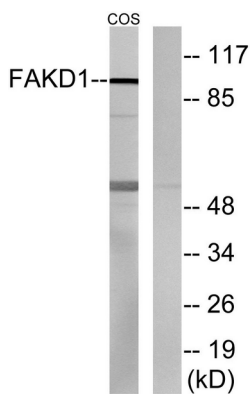
Hintergrund

Achtung: Es ist unklar, ob Met-1 oder Met-15 der Initiator ist. Ähnlichkeit: Gehört zur FAST-Kinasefamilie. Ähnlichkeit: Enthält eine RAP-Domäne. Achtung: Es ist unklar, ob Met-1 oder Met-15 der Initiator ist. Ähnlichkeit: Gehört zur FAST-Kinasefamilie. Ähnlichkeit: Enthält eine RAP-Domäne.

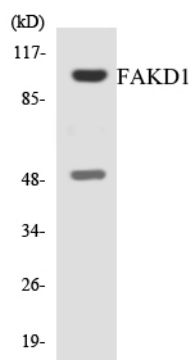
Forschungsbereich

-

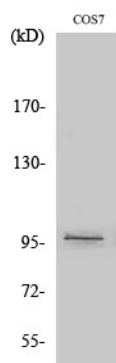
Bilddaten



Western-Blot-Analyse von Lysaten aus COS7-Zellen unter Verwendung des FAKD1-Antikörpers. Die Spur rechts ist mit dem synthetisierten Peptid blockiert.



Western-Blot-Analyse der Lysate aus HT-29-Zellen unter Verwendung des FAKD1-Antikörpers.



Western-Blot-Analyse verschiedener Zellen unter Verwendung des polyklonalen FAKD1-Antikörpers