
Produktname: FAM80B Kaninchen-Polyclonal-Antikörper**Katalog-Nr.: APRab10820**

Nur für Forschungszwecke.

Zusammenfassung

Beschreibung	polyklonaler Kaninchenantikörper
Host	Kaninchen
Anwendung	WB,ELISA
Reaktivität	Mensch, Maus, Ratte, Affe
Konjugation	Unkonjugiert
Modifikation	Unverändert
Isotyp	IgG
Klonalität	Polyklonal
Form	Flüssig
Konzentration	1 mg/ml
Lagerung	Aliquotieren und bei -20°C lagern (12 Monate haltbar).Frost/Tau-Zyklen vermeiden.
Versand	Eisbeutel
Puffer	Flüssigkeit in PBS mit 50 % Glycerin, 0,5 % Schutzprotein und 0,02 % Konservierungsmittel vom neuen Typ N.
Aufreinigung	Affinitätsreinigung

Anwendung

Verdünnungsverhältnis	WB 1:500-1:2000,ELISA 1:5000-1:10000
Molekulargewicht	42kDa

Antigen-Informationen

Genname	RIMKLB
Alternative Namen	RIMKLB; FAM80B; KIAA1238; Beta-citryl-glutamate synthase B; N-acetyl-aspartyl-glutamate synthetase B; NAAG synthetase B; NAAGS; Ribosomal protein S6 modification-like protein B
Gen-ID	57494.0
SwissProt ID	Q9ULI2
Immunogen	Das Antiserum wurde gegen ein synthetisches Peptid hergestellt, das vom humanen RIMKB abgeleitet ist. Aminosäurebereich: 177–226

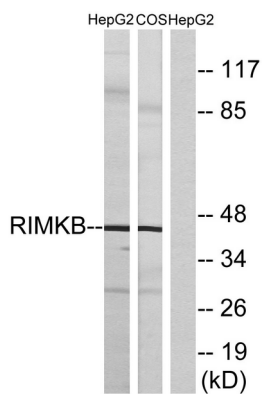
Hintergrund

Kofaktor: Bindet 2 Manganionen pro Untereinheit., Ähnlichkeit: Gehört zur rimK-Familie., Ähnlichkeit: Enthält 1 ATP-Grasp-Domäne., Kofaktor: Bindet 2 Manganionen pro Untereinheit., Ähnlichkeit: Gehört zur rimK-Familie., Ähnlichkeit: Enthält 1 ATP-Grasp-Domäne.

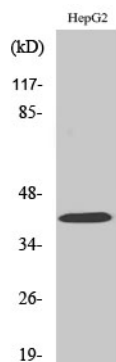
Forschungsbereich

-

Bilddaten



Western-Blot-Analyse von Lysaten aus HepG2- und COS-Zellen unter Verwendung des RIMKB-Antikörpers. Die Spur rechts ist mit dem synthetisierten Peptid blockiert.



Western-Blot-Analyse verschiedener Zellen unter Verwendung des polyklonalen Antikörpers FAM80B in einer Verdünnung von 1:500