
Produktname: FAM3D Kaninchen-Polyclonal-Antikörper**Katalog-Nr.: APRab10815**

Nur für Forschungszwecke.

Zusammenfassung

Beschreibung	polyklonaler Kaninchenantikörper
Host	Kaninchen
Anwendung	WB,ELISA
Reaktivität	Mensch, Ratte, Maus
Konjugation	Unkonjugiert
Modifikation	Unverändert
Isotyp	IgG
Klonalität	Polyklonal
Form	Flüssig
Konzentration	1 mg/ml
Lagerung	Aliquotieren und bei -20°C lagern (12 Monate haltbar).Frost/Tau-Zyklen vermeiden.
Versand	Eisbeutel
Puffer	Flüssigkeit in PBS mit 50 % Glycerin, 0,5 % Schutzprotein und 0,02 % Konservierungsmittel vom neuen Typ N.
Aufreinigung	Affinitätsreinigung

Anwendung

Verdünnungsverhältnis	WB 1:500-1:2000,ELISA 1:10000-1:20000
Molekulargewicht	22kDa

Antigen-Informationen

Genname	FAM3D
Alternative Namen	Protein FAM3D
Gen-ID	131177.0
SwissProt ID	Q96BQ1
Immunogen	Das Antiserum wurde gegen ein synthetisches Peptid aus der internen Region des humanen FAM3D-Gens hergestellt. Aminosäurebereich: 121–170

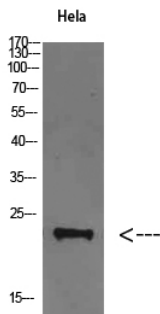
Hintergrund

Ähnlichkeit: Gehört zur FAM3-Familie. Gewebespezifität: Wird in der Plazenta stark und im Dünndarm schwach exprimiert.

Forschungsbereich

-

Bilddaten



Western-Blot-Analyse von HeLa-Zellen mit dem polyklonalen Antikörper FAM3D (Verdünnung 1:500). Der Sekundärantikörper wurde 1:20000 verdünnt.