

---

**Produktname: ETL Kaninchen-Polyclonal-Antikörper****Katalog-Nr.: APRab10646**

Nur für Forschungszwecke.

**Zusammenfassung**

<b>Beschreibung</b>	polyklonaler Kaninchenantikörper
<b>Host</b>	Kaninchen
<b>Anwendung</b>	WB,ICC/IF,ELISA
<b>Reaktivität</b>	Mensch, Ratte, Maus
<b>Konjugation</b>	Unkonjugiert
<b>Modifikation</b>	Unverändert
<b>Isotyp</b>	IgG
<b>Klonalität</b>	Polyklonal
<b>Form</b>	Flüssig
<b>Konzentration</b>	1 mg/ml
<b>Lagerung</b>	Aliquotieren und bei -20°C lagern (12 Monate haltbar).Frost/Tau-Zyklen vermeiden.
<b>Versand</b>	Eisbeutel
<b>Puffer</b>	Flüssigkeit in PBS mit 50 % Glycerin, 0,5 % Schutzprotein und 0,02 % Konservierungsmittel vom neuen Typ N.
<b>Aufreinigung</b>	Affinitätsreinigung

**Anwendung**

<b>Verdünnungsverhältnis</b>	WB 1:500-1:2000,ICC/IF 1:200-1:1000,ELISA 1:10000-1:20000
<b>Molekulargewicht</b>	77kDa

**Antigen-Informationen**

<b>Genname</b>	ELTD1
<b>Alternative Namen</b>	ELTD1; ETL; EGF; latrophilin and seven transmembrane domain-containing protein 1; EGF-TM7-latrophilin-related protein; ETL protein
<b>Gen-ID</b>	64123.0
<b>SwissProt ID</b>	Q9HBW9
<b>Immunogen</b>	Das Antiserum wurde gegen ein synthetisches Peptid, abgeleitet von humanem ELTD1, hergestellt. Aminosäurebereich: 251–300

## Hintergrund

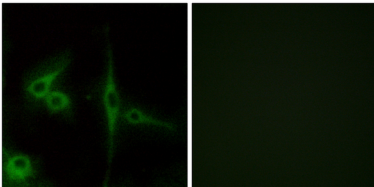
Entwicklungsstadium: Im adulten Herzen hochreguliert. Domäne: Die Transmembrandomäne ist für die Spaltung nicht erforderlich, jedoch für die Dimerbildung. Funktion: Könnte an der Herzentwicklung beteiligt sein. PTM: Wird proteolytisch in zwei Untereinheiten gespalten: eine extrazelluläre  $\alpha$ -Untereinheit und eine Sieben-Transmembran-Untereinheit. Ähnlichkeit: Gehört zur Familie der G-Protein-gekoppelten Rezeptoren 2, LN-TM7-Subfamilie. Ähnlichkeit: Enthält eine GPS-Domäne. Ähnlichkeit: Enthält zwei EGF-ähnliche Domänen. Untereinheit: Bildet ein Heterodimer, bestehend aus einer großen extrazellulären Region ( $\alpha$ -Untereinheit), die nicht-kovalent mit einer Sieben-Transmembran-Untereinheit ( $\beta$ -Untereinheit) verbunden ist. Bildet ein stabiles Dimer an der Zelloberfläche. Gewebespezifität: Hauptsächlich in glatter Muskulatur exprimiert.

Entwicklungsstadium: Im adulten Herzen hochreguliert. Domäne: Die Transmembrandomäne ist für die Spaltung nicht erforderlich, jedoch für die Dimerbildung. Funktion: Könnte an der Herzentwicklung beteiligt sein. PTM: Proteolytisch in zwei Untereinheiten gespalten, eine extrazelluläre  $\alpha$ -Untereinheit und eine Sieben-Transmembran-Untereinheit. Ähnlichkeit: Gehört zur Familie der G-Protein-gekoppelten Rezeptoren 2, LN-TM7-Subfamilie. Ähnlichkeit: Enthält eine GPS-Domäne. Ähnlichkeit: Enthält zwei EGF-ähnliche Domänen. Untereinheit: Bildet ein Heterodimer, bestehend aus einer großen extrazellulären Region ( $\alpha$ -Untereinheit), die nicht-kovalent mit einer Sieben-Transmembran-Einheit ( $\beta$ -Untereinheit) verbunden ist. Bildet ein stabiles Dimer an der Zelloberfläche. Gewebespezifität: Hauptsächlich in glatter Muskulatur exprimiert.

## Forschungsbereich

-

## Bilddaten



Immunfluoreszenzanalyse von LOVO-Zellen mit dem ELTD1-Antikörper. Das Bild rechts zeigt eine Blockierung mit dem synthetisierten Peptid.