

Produktname: ERLIN1/2 Kaninchen-Polyclonal-Antikörper**Katalog-Nr.: APRab10606**

Nur für Forschungszwecke.

Zusammenfassung

Beschreibung	polyklonaler Kaninchenantikörper
Host	Kaninchen
Anwendung	WB,ELISA
Reaktivität	Mensch, Maus, Ratte
Konjugation	Unkonjugiert
Modifikation	Unverändert
Isotyp	IgG
Klonalität	Polyklonal
Form	Flüssig
Konzentration	1 mg/ml
Lagerung	Aliquotieren und bei -20°C lagern (12 Monate haltbar).Frost/Tau-Zyklen vermeiden.
Versand	Eisbeutel
Puffer	Flüssigkeit in PBS mit 50 % Glycerin, 0,5 % Schutzprotein und 0,02 % Konservierungsmittel vom neuen Typ N.
Aufreinigung	Affinitätsreinigung

Anwendung

Verdünnungsverhältnis WB 1:500-1:2000,ELISA 1:10000-1:20000

tnis

Molekulargewicht 40+42kDa

Antigen-Informationen

Genname ERLIN1/ERLIN2

Alternative Namen

Gen-ID

SwissProt ID O75477/O94905

Immunogen Synthetisiertes Peptid, abgeleitet von ERLIN1/2 im Aminosäurebereich: 31-80

Hintergrund

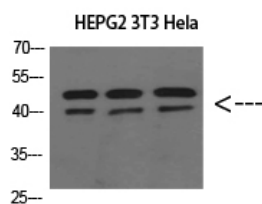
Ähnlichkeit: Gehört zur Band-7/mec-2-Familie. Subzelluläre Lokalisation: Assoziiert mit Lipid-Raft-ähnlichen Domänen der

endoplasmatischen Retikulummembran. Gewebespezifität: Wird in Herz, Plazenta, Leber, Niere, Pankreas, Prostata, Hoden, Eierstock und Dünndarm exprimiert.

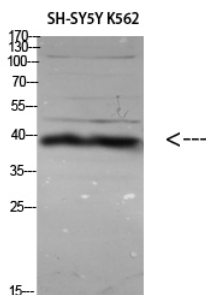
Forschungsbereich

-

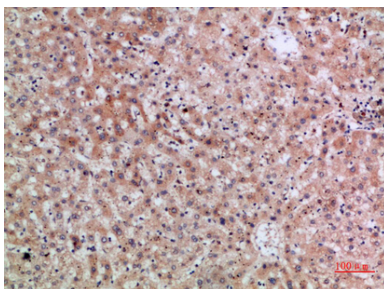
Bilddaten



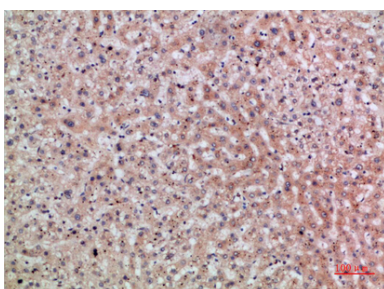
Western-Blot-Analyse von HEPG2 3T3 HeLa-Zellen mit einem polyklonalen ERLIN1/2-Antikörper (Verdünnung 1:800). Der Sekundärantikörper wurde 1:20000 verdünnt.



Western-Blot-Analyse verschiedener Zellen mit einem Antikörper in einer Verdünnung von 1:1000. Der Sekundärantikörper wurde in einer Verdünnung von 1:20000 verwendet.



Immunhistochemische Analyse von in Paraffin eingebettetem menschlichem Lebergewebe, Antikörperverdünnung 1:200



Immunhistochemische Analyse von in Paraffin eingebettetem menschlichem Lebergewebe, Antikörperverdünnung 1:200

