

Produktname: Epsin 2 Kaninchen-polyklonaler Antikörper**Katalog-Nr.: APRab10555**

Nur für Forschungszwecke.

Zusammenfassung

Beschreibung	polyklonaler Kaninchenantikörper
Host	Kaninchen
Anwendung	WB,IHC,ICC/IF,ELISA
Reaktivität	Mensch, Maus, Ratte
Konjugation	Unkonjugiert
Modifikation	Unverändert
Isotyp	IgG
Klonalität	Polyklonal
Form	Flüssig
Konzentration	1 mg/ml
Lagerung	Aliquotieren und bei -20°C lagern (12 Monate haltbar).Frost/Tau-Zyklen vermeiden.
Versand	Eisbeutel
Puffer	Flüssigkeit in PBS mit 50 % Glycerin, 0,5 % Schutzprotein und 0,02 % Konservierungsmittel vom neuen Typ N.
Aufreinigung	Affinitätsreinigung

Anwendung

Verdünnungsverhältnis	WB 1:500-1:2000,IHC 1:100-1:300,ICC/IF 1:50-1:200,ELISA 1:10000-1:20000
Molekulargewicht	68kDa

Antigen-Informationen

Genname	EPN2
Alternative Namen	EPN2; KIAA1065; Epsin-2; EPS-15-interacting protein 2
Gen-ID	22905.0
SwissProt ID	O95208
Immunogen	Das Antiserum wurde gegen ein synthetisches Peptid, abgeleitet von humanem EPN2, hergestellt. Aminosäurebereich: 271–320

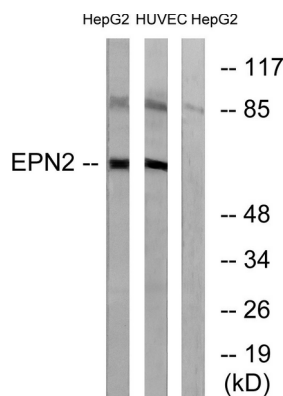
Hintergrund

Dieses Gen kodiert für ein Protein, das mit Clathrin und der α 1-Untereinheit des Adaptor-verwandten Proteinkomplexes 2 interagiert. Das Protein findet sich in einer aus dem Gehirn stammenden Clathrin-umhüllten Vesikelfraktion und ist in der Peri-Golgi-Region sowie an der Zellperipherie lokalisiert. Es wird angenommen, dass das Protein an der Clathrin-vermittelten Endozytose beteiligt ist. Alternatives Spleißen dieses Gens führt zu mehreren Transkriptvarianten, die für verschiedene Isoformen kodieren. [bereitgestellt von RefSeq, Juli 2008], Achtung: Die hier gezeigte Sequenz stammt aus einer automatischen Ensembl-Analyse-Pipeline und sollte als vorläufiges Ergebnis betrachtet werden., Domäne: Die DPW-Repeat-Domäne ist an der Bindung von AP-2 und Clathrin beteiligt., Domäne: Die NPF-Repeat-Domäne ist an der Bindung von EPS15 beteiligt., Funktion: Spielt eine Rolle bei der Bildung von Clathrin-umhüllten Einstülpungen und der Endozytose., PTM: Ubiquitiniert., Ähnlichkeit: Gehört zur Epsin-Familie., Ähnlichkeit: Enthält 1 ENTH-Domäne (Epsin-N-terminale Homologie),., Ähnlichkeit: Enthält 2 UIM-Repeats (Ubiquitin-interagierendes Motiv),., Subzelluläre Lokalisation: In punktförmigen Strukturen in der gesamten Zelle, assoziiert mit Clathrin-umhüllten Vesikeln und besonders konzentriert in der Region des Golgi-Apparats., Untereinheit: Bindet EPS15 (durch Ähnlichkeit). Bindet AP-2 und Clathrin. Gewebespezifität: Die höchste Expression findet sich im Gehirn. In geringeren Mengen in Lunge und Leber nachweisbar.

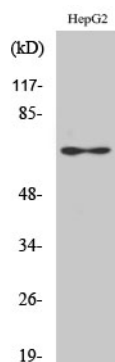
Forschungsbereich

Endozytose;

Bilddaten



Western-Blot-Analyse von Lysaten aus HepG2- und HUVEC-Zellen unter Verwendung des EPN2-Antikörpers. Die Spur rechts ist mit dem synthetisierten Peptid blockiert.



Western-Blot-Analyse verschiedener Zellen unter Verwendung eines polyklonalen Epsin-2-Antikörpers in einer Verdünnung von 1:1000