
Produktname: Eps8L3 Kaninchen-polyklonaler Antikörper**Katalog-Nr.: APRab10550**

Nur für Forschungszwecke.

Zusammenfassung

Beschreibung	polyklonaler Kaninchenantikörper
Host	Kaninchen
Anwendung	IHC, ICC/IF, ELISA
Reaktivität	Mensch, Ratte, Maus
Konjugation	Unkonjugiert
Modifikation	Unverändert
Isotyp	IgG
Klonalität	Polyklonal
Form	Flüssig
Konzentration	1 mg/ml
Lagerung	Aliquotieren und bei -20°C lagern (12 Monate haltbar). Frost/Tau-Zyklen vermeiden.
Versand	Eisbeutel
Puffer	Flüssigkeit in PBS mit 50 % Glycerin, 0,5 % Schutzprotein und 0,02 % Konservierungsmittel vom neuen Typ N.
Aufreinigung	Affinitätsreinigung

Anwendung

Verdünnungsverhältnis	IHC 1:100-1:300, ICC/IF 1:200-1:1000, ELISA 1:5000-1:20000
Molekulargewicht	67kDa

Antigen-Informationen

Genname	EPS8L3
Alternative Namen	EPS8L3; EPS8R3; Epidermal growth factor receptor kinase substrate 8-like protein 3; EPS8-like protein 3; Epidermal growth factor receptor pathway substrate 8-related protein 3; EPS8-related protein 3
Gen-ID	79574.0
SwissProt ID	Q8TE67
Immunogen	Das Antiserum wurde gegen ein synthetisches Peptid hergestellt, das vom humanen EPS8L3 abgeleitet ist. Aminosäurebereich: 401–450

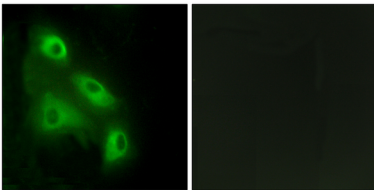
Hintergrund

Dieses Gen kodiert für ein Protein, das mit dem Substrat 8 des epidermalen Wachstumsfaktorrezeptor-Signalwegs (EPS8) verwandt ist, einem Substrat des epidermalen Wachstumsfaktorrezeptors. Die Funktion dieses Proteins ist unbekannt. Es existieren alternativ gespleißte Transkriptvarianten, die für verschiedene Isoformen kodieren. [bereitgestellt von RefSeq, Juli 2008], Ähnlichkeit: Gehört zur EPS8-Familie., Ähnlichkeit: Enthält eine SH3-Domäne., Untereinheit: Interagiert mit ABI1. Teil eines Komplexes, der SOS1, ABI1 und EPS8L2 enthält.

Forschungsbereich

-

Bilddaten



Immunfluoreszenzanalyse von HeLa-Zellen mit dem EPS8L3-Antikörper. Das Bild rechts zeigt eine Blockierung mit dem synthetisierten Peptid.