
Produktname: Eps8L1 Kaninchen-polyklonaler Antikörper**Katalog-Nr.: APRab10548**

Nur für Forschungszwecke.

Zusammenfassung

Beschreibung	polyklonaler Kaninchenantikörper
Host	Kaninchen
Anwendung	WB,IHC,ICC/IF,ELISA
Reaktivität	Mensch, Maus
Konjugation	Unkonjugiert
Modifikation	Unverändert
Isotyp	IgG
Klonalität	Polyklonal
Form	Flüssig
Konzentration	1 mg/ml
Lagerung	Aliquotieren und bei -20°C lagern (12 Monate haltbar).Frost/Tau-Zyklen vermeiden.
Versand	Eisbeutel
Puffer	Flüssigkeit in PBS mit 50 % Glycerin, 0,5 % Schutzprotein und 0,02 % Konservierungsmittel vom neuen Typ N.
Aufreinigung	Affinitätsreinigung

Anwendung

Verdünnungsverhältnis	WB 1:500-1:2000,IHC 1:100-1:300,ICC/IF 1:200-1:1000,ELISA 1:10000-1:20000
Molekulargewicht	80kDa

Antigen-Informationen

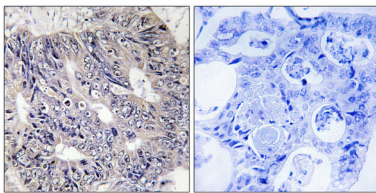
Genname	EPS8L1 EPS8L1; DRC3; EPS8R1; PP10566; Epidermal growth factor receptor kinase substrate 8-like
Alternative Namen	protein 1; EPS8-like protein 1; Epidermal growth factor receptor pathway substrate 8-related protein 1; EPS8-related protein 1
Gen-ID	54869.0
SwissProt ID	Q8TE68
Immunogen	Das Antiserum wurde gegen ein synthetisches Peptid, abgeleitet von humanem ES8L1, hergestellt. Aminosäurebereich: 411–460

Hintergrund

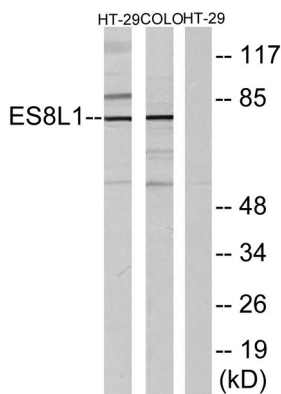
Dieses Gen kodiert für ein Protein, das mit dem Substrat 8 des epidermalen Wachstumsfaktorrezeptor-Signalwegs (EPS8) verwandt ist, einem Substrat des epidermalen Wachstumsfaktorrezeptors. Die Funktion dieses Proteins ist unbekannt. Für dieses Gen wurden mindestens zwei alternativ gespleißte Transkriptvarianten gefunden, die für unterschiedliche Isoformen kodieren. [bereitgestellt von RefSeq, Juli 2008] Funktion: Stimuliert die Guanin-Austauschaktivität von SOS1. Könnte eine Rolle bei der Membranruffelung und dem Umbau des Aktin-Zytoskeletts spielen. Ähnlichkeit: Gehört zur EPS8-Familie. Ähnlichkeit: Enthält eine SH3-Domäne. Untereinheit: Interagiert mit ABI1. Teil eines Komplexes, der SOS1, ABI1 und EPS8L2 enthält. Assoziiert mit F-Aktin. Gewebespezifität: In der Plazenta nachgewiesen.

Forschungsbereich

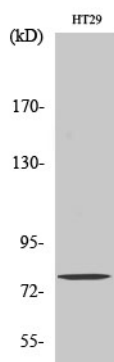
Bilddaten



Immunhistochemische Analyse von in Paraffin eingebettetem menschlichem Kolonkarzinomgewebe unter Verwendung des ES8L1-Antikörpers. Das Bild rechts zeigt eine Blockierung mit dem synthetisierten Peptid.



Western-Blot-Analyse von Lysaten aus COLO205- und HT-29-Zellen unter Verwendung des ES8L1-Antikörpers. Die Spur rechts ist mit dem synthetisierten Peptid blockiert.



Western-Blot-Analyse verschiedener Zellen unter Verwendung des polyklonalen Eps8L1-Antikörpers