

Produktname: Ephrin-A4 Kaninchen-Polyclonal-Antikörper**Katalog-Nr.: APRab10536**

Nur für Forschungszwecke.

Zusammenfassung

Beschreibung	polyklonaler Kaninchenantikörper
Host	Kaninchen
Anwendung	WB,ELISA
Reaktivität	Mensch, Maus
Konjugation	Unkonjugiert
Modifikation	Unverändert
Isotyp	IgG
Klonalität	Polyklonal
Form	Flüssig
Konzentration	1 mg/ml
Lagerung	Aliquotieren und bei -20°C lagern (12 Monate haltbar).Frost/Tau-Zyklen vermeiden.
Versand	Eisbeutel
Puffer	Flüssigkeit in PBS mit 50 % Glycerin, 0,5 % Schutzprotein und 0,02 % Konservierungsmittel vom neuen Typ N.
Aufreinigung	Affinitätsreinigung

Anwendung

Verdünnungsverhältnis	WB 1:500-1:2000,ELISA 1:20000-1:40000
Molekulargewicht	95kDa

Antigen-Informationen

Genname	EFNA4
Alternative Namen	EFNA4; EPLG4; LERK4; Ephrin-A4; EPH-related receptor tyrosine kinase ligand 4; LERK-4
Gen-ID	1945.0
SwissProt ID	P52798
Immunogen	Das Antiserum wurde gegen ein synthetisches Peptid hergestellt, das vom humanen EFNA4 abgeleitet ist. Aminosäurebereich: 131–180

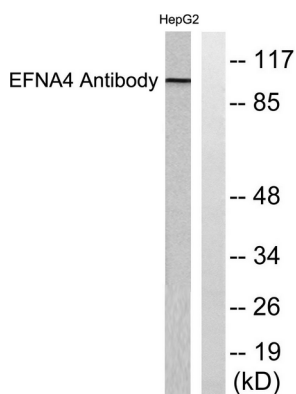
Hintergrund

Dieses Gen kodiert für ein Mitglied der Ephrin-Familie (EPH). Die Ephrine und EPH-verwandten Rezeptoren bilden die größte Unterfamilie der Rezeptor-Tyrosinkinasen und sind an der Vermittlung von Entwicklungsprozessen, insbesondere im Nervensystem und in der Erythropoese, beteiligt. Aufgrund ihrer Struktur und Sequenzverwandtschaft werden Ephrine in die Ephrin-A-Klasse (EFNA), die über eine Glycosylphosphatidylinositol-Bindung an die Membran verankert ist, und die Ephrin-B-Klasse (EFNB), die Transmembranproteine sind, unterteilt. Dieses Gen kodiert für ein Ephrin der EFNA-Klasse. Es wurden drei Transkriptvarianten identifiziert, die für unterschiedliche Proteine kodieren. [bereitgestellt von RefSeq, Juli 2008], Funktion: Könnte eine Rolle bei der Interaktion zwischen aktivierten B-Lymphozyten und dendritischen Zellen in den Tonsillen spielen., Ähnlichkeit: Gehört zur Ephrin-Familie., Gewebespezifität: Wird in der Milz, den Lymphknoten, der Prostata, den Eierstöcken, dem Dünndarm und dem Dickdarm von Erwachsenen sowie im fetalen Herzen, der Lunge, der Leber und der Niere exprimiert. Auch in hämatopoetischen Zelllinien nachweisbar.

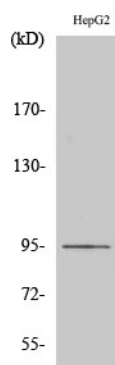
Forschungsbereich

Axonführung;

Bilddaten



Western-Blot-Analyse von Lysaten aus HepG2-Zellen unter Verwendung des EFNA4-Antikörpers. Die Spur rechts ist mit dem synthetisierten Peptid blockiert.



Western-Blot-Analyse verschiedener Zellen unter Verwendung eines polyklonalen Ephrin-A4-Antikörpers in einer Verdünnung von 1:500