

Produktname: EPG5 Kaninchen-Polyclonal-Antikörper**Katalog-Nr.: APRab10509**

Nur für Forschungszwecke.

Zusammenfassung

Beschreibung	polyklonaler Kaninchenantikörper
Host	Kaninchen
Anwendung	WB,IHC,ICC/IF
Reaktivität	Mensch, Ratte, Maus
Konjugation	Unkonjugiert
Modifikation	Unverändert
Isotyp	IgG
Klonalität	Polyklonal
Form	Flüssig
Konzentration	1 mg/ml
Lagerung	Aliquotieren und bei -20°C lagern (12 Monate haltbar).Frost/Tau-Zyklen vermeiden.
Versand	Eisbeutel
Puffer	Flüssigkeit in PBS mit 50 % Glycerin, 0,5 % Schutzprotein und 0,02 % Konservierungsmittel vom neuen Typ N.
Aufreinigung	Affinitätsreinigung

Anwendung

Verdünnungsverhältnis WB 1:1000-1:2000,IHC 1:200-1:500,ICC/IF 1:50-1:200

tnis

Molekulargewicht

Antigen-Informationen

Genname	EPG5 KIAA1632
Alternative Namen	Ectopic P granules protein 5 homolog
Gen-ID	57724.0
SwissProt ID	Q9HCE0
Immunogen	Synthetisches Peptid aus menschlichem Protein im Aminosäurebereich: 141-190

Hintergrund

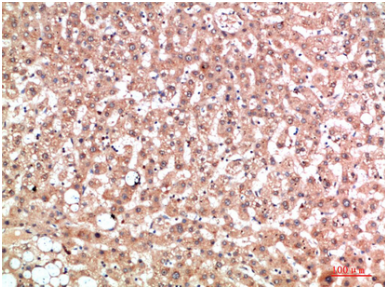
Dieses Gen kodiert für ein großes Protein mit einer Coiled-Coil-Domäne, das unter Hungerbedingungen an der Autophagie

beteiligt ist. Mutationen in diesem Gen verursachen das Vici-Syndrom. [bereitgestellt von RefSeq, Aug. 2015], Sequenzhinweis: Translatiert als Trp., Ähnlichkeit: Gehört zur UPF0493-Familie.

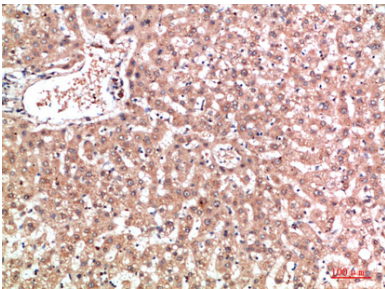
Forschungsbereich

-

Bilddaten



Immunohistochemische Analyse von in Paraffin eingebettetem menschlichem Lebergewebe, Antikörperverdünnung 1:200



Immunohistochemische Analyse von in Paraffin eingebettetem menschlichem Lebergewebe, Antikörperverdünnung 1:200