
Produktname: EP-CAM Kaninchen-polyklonaler Antikörper**Katalog-Nr.: APRab10508**

Nur für Forschungszwecke.

Zusammenfassung

Beschreibung	polyklonaler Kaninchenantikörper
Host	Kaninchen
Anwendung	WB,ICC/IF,ELISA
Reaktivität	Mensch, Ratte, Maus
Konjugation	Unkonjugiert
Modifikation	Unverändert
Isotyp	IgG
Klonalität	Polyklonal
Form	Flüssig
Konzentration	1 mg/ml
Lagerung	Aliquotieren und bei -20°C lagern (12 Monate haltbar).Frost/Tau-Zyklen vermeiden.
Versand	Eisbeutel
Puffer	Flüssigkeit in PBS mit 50 % Glycerin, 0,5 % Schutzprotein und 0,02 % Konservierungsmittel vom neuen Typ N.
Aufreinigung	Affinitätsreinigung

Anwendung

Verdünnungsverhältnis	WB 1:500-1:2000,ICC/IF 1:200-1:1000,ELISA 1:5000-1:10000
Molekulargewicht	34kDa

Antigen-Informationen

Genname	EPCAM EPCAM; GA733-2; M1S2; M4S1; MIC18; TACSTD1; TROP1; Epithelial cell adhesion molecule;
Alternative Namen	Ep-CAM; Adenocarcinoma-associated antigen; Cell surface glycoprotein Trop-1; Epithelial cell surface antigen; Epithelial glycoprotein; EGP; Epithelial gly
Gen-ID	4072.0
SwissProt ID	P16422
Immunogen	Das Antiserum wurde gegen ein synthetisches Peptid, abgeleitet von humanem TACD1, hergestellt. Aminosäurebereich: 116–165

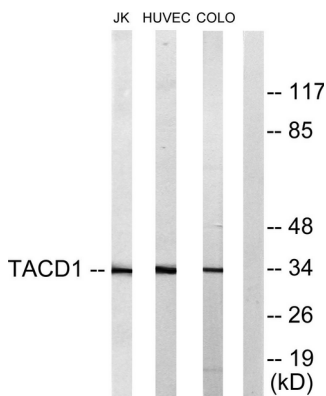
Hintergrund

Dieses Gen kodiert ein Karzinom-assoziiertes Antigen und gehört zu einer Familie, die mindestens zwei Typ-I-Membranproteine umfasst. Es wird auf den meisten normalen Epithelzellen und gastrointestinalen Karzinomen exprimiert und fungiert als homotypisches, kalziumabhängiges Zelladhäsionsmolekül. Das Antigen wird als Zielstruktur für die Immuntherapie von humanen Karzinomen genutzt. Mutationen in diesem Gen führen zu einer kongenitalen Tufting-Enteropathie. [bereitgestellt von RefSeq, Dez. 2008]

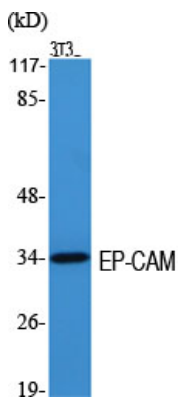
Forschungsbereich

Tags & Zellmarker

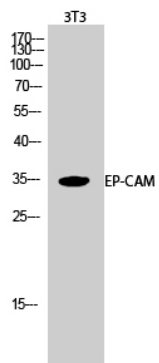
Bilddaten



Western-Blot-Analyse von Lysaten aus Jurkat-, HUVEC- und COLO205-Zellen unter Verwendung des TACD1-Antikörpers. Die Spur rechts ist mit dem synthetisierten Peptid blockiert.



Western-Blot-Analyse verschiedener Zellen unter Verwendung des polyklonalen EP-CAM-Antikörpers in einer Verdünnung von 1:2000



Western-Blot-Analyse von 3T3-Zellen mit einem polyklonalen EP-CAM-Antikörper in einer Verdünnung von 1:2000