

---

**Produktname: Epac Kaninchen-Polyclonal-Antikörper****Katalog-Nr.: APRab10500**

Nur für Forschungszwecke.

**Zusammenfassung**

<b>Beschreibung</b>	polyklonaler Kaninchenantikörper
<b>Host</b>	Kaninchen
<b>Anwendung</b>	WB,ELISA
<b>Reaktivität</b>	Mensch, Maus, Ratte
<b>Konjugation</b>	Unkonjugiert
<b>Modifikation</b>	Unverändert
<b>Isotyp</b>	IgG
<b>Klonalität</b>	Polyklonal
<b>Form</b>	Flüssig
<b>Konzentration</b>	1 mg/ml
<b>Lagerung</b>	Aliquotieren und bei -20°C lagern (12 Monate haltbar).Frost/Tau-Zyklen vermeiden.
<b>Versand</b>	Eisbeutel
<b>Puffer</b>	Flüssigkeit in PBS mit 50 % Glycerin, 0,5 % Schutzprotein und 0,02 % Konservierungsmittel vom neuen Typ N.
<b>Aufreinigung</b>	Affinitätsreinigung

**Anwendung**

<b>Verdünnungsverhältnis</b>	WB 1:500-1:2000,ELISA 1:20000-1:40000
<b>Molekulargewicht</b>	100kDa

**Antigen-Informationen**

<b>Genname</b>	RAPGEF3 RAPGEF3; CGEF1; EPAC; EPAC1; Rap guanine nucleotide exchange factor 3; Exchange factor
<b>Alternative Namen</b>	directly activated by cAMP 1; Exchange protein directly activated by cAMP 1; EPAC 1; Rap1 guanine-nucleotide-exchange factor directly activated by cAMP;
<b>Gen-ID</b>	10411.0
<b>SwissProt ID</b>	O95398
<b>Immunogen</b>	Das Antiserum wurde gegen ein synthetisches Peptid, abgeleitet von humanem RAPGEF3, hergestellt. Aminosäurebereich: 712-761

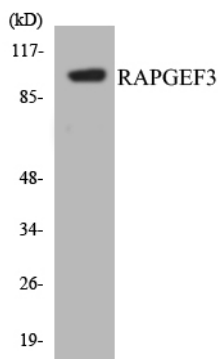
## Hintergrund

Achtung: Es ist unklar, ob Met-1 oder Met-43 der Initiator ist. Domäne: Die DEP-Domäne ist an der Membranlokalisierung beteiligt, unabhängig von der Regulation durch cAMP. Funktion: Guaninnukleotid-Austauschfaktor (GEF) für die kleinen GTPasen RAP1A und RAP2A, der durch Bindung von cAMP aktiviert wird. Ähnlichkeit: Enthält eine zyklische Nukleotid-Bindungsdomäne. Ähnlichkeit: Enthält eine DEP-Domäne. Ähnlichkeit: Enthält eine N-terminale Ras-GEF-Domäne. Ähnlichkeit: Enthält eine Ras-GEF-Domäne. Gewebespezifität: Weit verbreitet exprimiert mit den höchsten Konzentrationen in Niere, Herz, Schilddrüse und Gehirn von Erwachsenen sowie in der fetalen Niere. Achtung: Es ist unklar, ob Met-1 oder Met-43 der Initiator ist. Domäne: Die DEP-Domäne ist an der Membranlokalisierung beteiligt, unabhängig von der Regulation durch cAMP. Funktion: Guaninnukleotid-Austauschfaktor (GEF) für RAP1A und RAP2A. Kleine GTPasen, die durch die Bindung von cAMP aktiviert werden. Ähnlichkeit: Enthält eine zyklische Nukleotid-Bindungsdomäne. Ähnlichkeit: Enthält eine DEP-Domäne. Ähnlichkeit: Enthält eine N-terminale Ras-GEF-Domäne. Ähnlichkeit: Enthält eine Ras-GEF-Domäne. Gewebespezifität: Weit verbreitet exprimiert mit den höchsten Konzentrationen in Niere, Herz, Schilddrüse und Gehirn von Erwachsenen sowie in der fetalen Niere.

## Forschungsbereich

Regulation der Aktindynamik; AMPK

## Bilddaten



Western-Blot-Analyse der Lysate aus HeLa-Zellen unter Verwendung des RAPGEF3-Antikörpers.