
Produktname: EP2 Kaninchen-Polyclonal-Antikörper**Katalog-Nr.: APRab10493**

Nur für Forschungszwecke.

Zusammenfassung

Beschreibung	polyklonaler Kaninchenantikörper
Host	Kaninchen
Anwendung	WB,ICC/IF,ELISA
Reaktivität	Mensch, Maus, Ratte
Konjugation	Unkonjugiert
Modifikation	Unverändert
Isotyp	IgG
Klonalität	Polyklonal
Form	Flüssig
Konzentration	1 mg/ml
Lagerung	Aliquotieren und bei -20°C lagern (12 Monate haltbar).Frost/Tau-Zyklen vermeiden.
Versand	Eisbeutel
Puffer	Flüssigkeit in PBS mit 50 % Glycerin, 0,5 % Schutzprotein und 0,02 % Konservierungsmittel vom neuen Typ N.
Aufreinigung	Affinitätsreinigung

Anwendung

Verdünnungsverhältnis	WB 1:500-1:2000,ICC/IF 1:200-1:1000,ELISA 1:5000-1:20000
Molekulargewicht	40kDa

Antigen-Informationen

Genname	PTGER2
Alternative Namen	PTGER2; Prostaglandin E2 receptor EP2 subtype; PGE receptor EP2 subtype; PGE2 receptor EP2 subtype; Prostanoid EP2 receptor
Gen-ID	5732.0
SwissProt ID	P43116
Immunogen	Das Antiserum wurde gegen ein synthetisches Peptid, abgeleitet von humanem PE2R2, hergestellt. Aminosäurebereich: 261–310

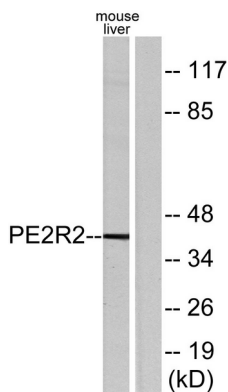
Hintergrund

Dieses Gen kodiert einen Rezeptor für Prostaglandin E2, ein Metabolit der Arachidonsäure, der in einer Vielzahl von Geweben unterschiedliche biologische Aktivitäten aufweist. Mutationen in diesem Gen sind mit einer durch Aspirin induzierten Asthmaanfälligkeit assoziiert. [bereitgestellt von RefSeq, Okt. 2009], Funktion: Rezeptor für Prostaglandin E2 (PGE2). Die Aktivität dieses Rezeptors wird durch G(s)-Proteine vermittelt, die die Adenylatcyclase stimulieren. Der daraus resultierende Anstieg des intrazellulären cAMP ist für die relaxierende Wirkung dieses Rezeptors auf die glatte Muskulatur verantwortlich., Ähnlichkeit: Gehört zur Familie der G-Protein-gekoppelten Rezeptoren 1., Gewebespezifität: Plazenta und Lunge.

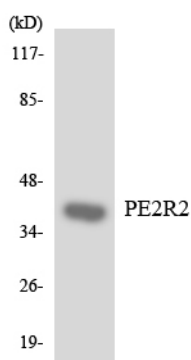
Forschungsbereich

Wechselwirkung zwischen neuroaktivem Ligand und Rezeptor;

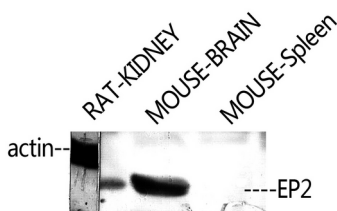
Bilddaten



Western-Blot-Analyse von Lysaten aus Mausleber unter Verwendung des PE2R2-Antikörpers. Die Spur rechts ist mit dem synthetisierten Peptid blockiert.



Western-Blot-Analyse der Lysate von 293-Zellen unter Verwendung des PE2R2-Antikörpers.



Western-Blot-Analyse von Ratten-Nieren-Maus-Gehirn-Maus-Herz unter Verwendung des polyklonalen Antikörpers EP2. Der Antikörper wurde 1:2000 verdünnt.