

**Produktname: Eotaxin-2 Kaninchen-Polyclonal-Antikörper****Katalog-Nr.: APRab10489**

Nur für Forschungszwecke.

**Zusammenfassung**

<b>Beschreibung</b>	polyklonaler Kaninchenantikörper
<b>Host</b>	Kaninchen
<b>Anwendung</b>	IHC, ICC/IF, ELISA
<b>Reaktivität</b>	Mensch, Ratte, Maus
<b>Konjugation</b>	Unkonjugiert
<b>Modifikation</b>	Unverändert
<b>Isotyp</b>	IgG
<b>Klonalität</b>	Polyklonal
<b>Form</b>	Flüssig
<b>Konzentration</b>	1 mg/ml
<b>Lagerung</b>	Aliquotieren und bei -20°C lagern (12 Monate haltbar). Frost/Tau-Zyklen vermeiden.
<b>Versand</b>	Eisbeutel
<b>Puffer</b>	Flüssigkeit in PBS mit 50 % Glycerin, 0,5 % Schutzprotein und 0,02 % Konservierungsmittel vom neuen Typ N.
<b>Aufreinigung</b>	Affinitätsreinigung

**Anwendung**

**Verdünnungsverhältnis** IHC 1:50-1:200, ICC/IF 1:50-1:200, ELISA 1:10000-1:20000

**tnis**

**Molekulargewicht**

**Antigen-Informationen**

<b>Genname</b>	CCL24 MPIF2 SCYA24
<b>Alternative Namen</b>	C-C motif chemokine 24 (CK-beta-6; Eosinophil chemotactic protein 2; Eotaxin-2; Myeloid progenitor inhibitory factor 2; MPIF-2; Small-inducible cytokine A24)
<b>Gen-ID</b>	6369.0
<b>SwissProt ID</b>	O00175
<b>Immunogen</b>	Synthetisches Peptid aus menschlichem Protein im Aminosäurebereich: 61-110

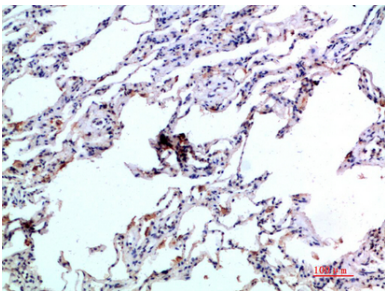
**Hintergrund**

Dieses Gen gehört zur Subfamilie der kleinen Zytokin-CC-Gene. Zytokine sind eine Familie sekretierter Proteine, die an immunregulatorischen und entzündlichen Prozessen beteiligt sind. CC-Zytokine sind Proteine, die durch zwei benachbarte Cysteinreste charakterisiert sind. Das von diesem Gen kodierte Zytokin zeigt chemotaktische Aktivität auf ruhende T-Lymphozyten, eine minimale Aktivität auf Neutrophile und keine Aktivität auf Monozyten und aktivierte T-Lymphozyten. Das Protein hemmt zudem stark die Koloniebildung einer multipotenten hämatopoetischen Stammzelllinie. [bereitgestellt von RefSeq, Juli 2008] Funktion: Chemotaktisch für ruhende T-Lymphozyten und Eosinophile. Besitzt eine geringere chemotaktische Aktivität für Neutrophile, jedoch keine für Monozyten und aktivierte Lymphozyten. Hemmt stark die Koloniebildung einer multipotenten hämatopoetischen Stammzelllinie. Bindet an CCR3.,Online-Informationen:CCL24-Eintritt,PTM:N-glykosyliert.,Ähnlichkeit:Gehört zur interkrinen Beta-Familie (Chemokin CC),Gewebespezifität:Aktivierte Monozyten und aktivierte T-Lymphozyten.

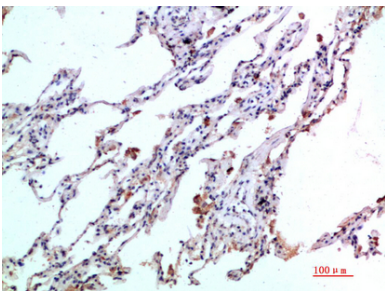
## Forschungsbereich

Zytokin-Zytokinrezeptor-Interaktion; Chemokin;

## Bilddaten



Immunhistochemische Analyse von in Paraffin eingebettetem menschlichem Lungengewebe, Antikörperverdünnung 1:200



Immunhistochemische Analyse von in Paraffin eingebettetem menschlichem Lungengewebe, Antikörperverdünnung 1:200