

Produktname: EOMES Kaninchen-Polyclonal-Antikörper**Katalog-Nr.: APRab10486**

Nur für Forschungszwecke.

Zusammenfassung

Beschreibung	polyklonaler Kaninchenantikörper
Host	Kaninchen
Anwendung	WB,ELISA
Reaktivität	Mensch, Maus
Konjugation	Unkonjugiert
Modifikation	Unverändert
Isotyp	IgG
Klonalität	Polyklonal
Form	Flüssig
Konzentration	1 mg/ml
Lagerung	Aliquotieren und bei -20°C lagern (12 Monate haltbar).Frost/Tau-Zyklen vermeiden.
Versand	Eisbeutel
Puffer	Flüssigkeit in PBS mit 50 % Glycerin, 0,5 % Schutzprotein und 0,02 % Konservierungsmittel vom neuen Typ N.
Aufreinigung	Affinitätsreinigung

Anwendung

Verdünnungsverhältnis	WB 1:500-1:2000,ELISA 1:5000-1:20000
Molekulargewicht	73kDa

Antigen-Informationen

Genname	EOMES
Alternative Namen	EOMES; TBR2; Eomesodermin homolog; T-box brain protein 2; T-brain-2; TBR-2
Gen-ID	8320.0
SwissProt ID	O95936
Immunogen	Das Antiserum wurde gegen ein synthetisches Peptid aus humanen EOMES hergestellt. Aminosäurebereich: 59–108

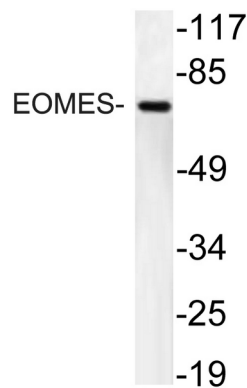
Hintergrund

Dieses Gen gehört zur TBR1-Subfamilie (T-Box-Hirnprotein 1) der T-Box-Gene, die eine gemeinsame DNA-bindende T-Box-Domäne aufweisen. Das kodierte Protein ist ein Transkriptionsfaktor, der für die embryonale Entwicklung des Mesoderms und des zentralen Nervensystems bei Wirbeltieren essenziell ist. Das Protein ist möglicherweise auch für die Differenzierung von Effektor-CD8⁺-T-Zellen notwendig, die an der Abwehr von Virusinfektionen beteiligt sind. Ein ähnliches, in Mäusen inaktiviertes Gen ist während der Trophoblastenentwicklung und Gastrulation essenziell. Alternatives Spleißen führt zu mehreren Transkriptvarianten. [bereitgestellt von RefSeq, Mai 2013], Ähnlichkeit: Enthält eine T-Box-DNA-Bindungsdomäne.

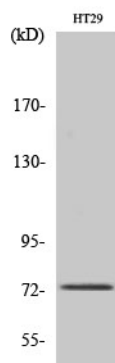
Forschungsbereich

-

Bilddaten



Western-Blot-Analyse von Lysat aus HT29-Zellen unter Verwendung des EOMES-Antikörpers.



Western-Blot-Analyse verschiedener Zellen unter Verwendung des polyklonalen Antikörpers EOMES.