
Produktname: Endo G-L1 Kaninchen-polyklonaler Antikörper**Katalog-Nr.: APRab10460**

Nur für Forschungszwecke.

Zusammenfassung

Beschreibung	polyklonaler Kaninchenantikörper
Host	Kaninchen
Anwendung	WB,ELISA
Reaktivität	Mensch, Ratte, Maus
Konjugation	Unkonjugiert
Modifikation	Unverändert
Isotyp	IgG
Klonalität	Polyklonal
Form	Flüssig
Konzentration	1 mg/ml
Lagerung	Aliquotieren und bei -20°C lagern (12 Monate haltbar).Frost/Tau-Zyklen vermeiden.
Versand	Eisbeutel
Puffer	Flüssigkeit in PBS mit 50 % Glycerin, 0,5 % Schutzprotein und 0,02 % Konservierungsmittel vom neuen Typ N.
Aufreinigung	Affinitätsreinigung

Anwendung**Verdünnungsverhältnis** WB 1:500-1:2000,ELISA 1:20000-1:40000**tnis****Molekulargewicht** 41kDa**Antigen-Informationen**

Genname	EXOG
Alternative Namen	EXOG; ENDOGL1; ENDOGL2; ENGL; Nuclease EXOG; mitochondrial; Endonuclease G-like 1; Endo G-like 1
Gen-ID	9941.0
SwissProt ID	Q9Y2C4
Immunogen	Das Antiserum wurde gegen ein synthetisches Peptid, abgeleitet von humanem ENDOGL1, hergestellt. Aminosäurebereich: 171–220

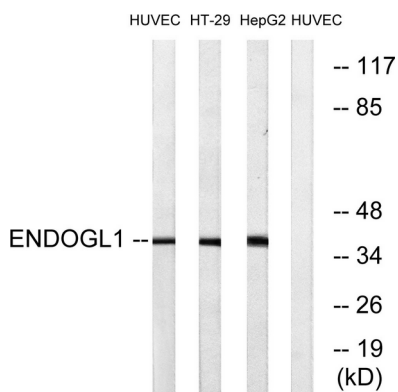
Hintergrund

Dieses Gen kodiert eine Endo-/Exonuklease mit 5'-3'-Exonukleaseaktivität. Das kodierte Enzym katalysiert die Hydrolyse von Esterbindungen am 5'-Ende einer Nukleinsäurekette. Dieses Enzym ist in den Mitochondrien lokalisiert und könnte eine Rolle beim programmierten Zelltod spielen. Alternativ gespleißte Transkriptvarianten wurden beschrieben. Ein Pseudogen existiert auf Chromosom 18. [bereitgestellt von RefSeq, Feb. 2009], Cofaktor: Zweiwertige Metallkationen, Funktion: Endo-/Exonuklease mit Nicking-Aktivität gegenüber superhelikaler DNA, einer Präferenz für einzelsträngige DNA und 5'-3'-Exonukleaseaktivität, Sonstiges: Das aktive Zentrum enthält 1 hydratisiertes zweiwertiges Metallkation, das nur 1 direkte Wechselwirkung mit dem Protein eingeht; Alle anderen Wechselwirkungen erfolgen über Wassermoleküle. Ähnlichkeit: Gehört zur Familie der unspezifischen DNA/RNA-Endonukleasen. Untereinheit: Homodimer. Gewebespezifität: Ubiquitär.

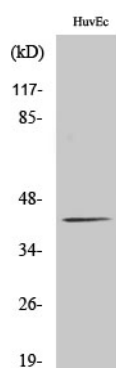
Forschungsbereich

Apoptosehemmung; Mitochondriale Apoptose; Apoptose-Übersicht;

Bilddaten



Western-Blot-Analyse von Lysaten aus HUVEC-, HT-29- und HepG2-Zellen unter Verwendung des ENDOGL1-Antikörpers. Die Spur rechts ist mit dem synthetisierten Peptid blockiert.



Western-Blot-Analyse verschiedener Zellen unter Verwendung des polyklonalen Endo G-L1-Antikörpers