
Produktname: ENDD1 Kaninchen-polyklonaler Antikörper**Katalog-Nr.: APRab10458**

Nur für Forschungszwecke.

Zusammenfassung

Beschreibung	polyklonaler Kaninchenantikörper
Host	Kaninchen
Anwendung	WB,ELISA
Reaktivität	Mensch, Maus
Konjugation	Unkonjugiert
Modifikation	Unverändert
Isotyp	IgG
Klonalität	Polyklonal
Form	Flüssig
Konzentration	1 mg/ml
Lagerung	Aliquotieren und bei -20°C lagern (12 Monate haltbar).Frost/Tau-Zyklen vermeiden.
Versand	Eisbeutel
Puffer	Flüssigkeit in PBS mit 50 % Glycerin und 0,02 % Konservierungsmittel vom neuen Typ N.
Aufreinigung	Affinitätsreinigung

Anwendung

Verdünnungsverhältnis WB 1:500-1:2000,ELISA 1:5000-1:20000

tnis

Molekulargewicht 55kDa

Antigen-Informationen

Genname ENDOD1 KIAA0830

Alternative Namen

Gen-ID 23052.0

SwissProt ID O94919

Immunogen Synthetisiertes Peptid, das von einem Teilbereich des menschlichen Proteins abgeleitet ist

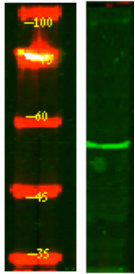
Hintergrund

Funktion: Kann als DNase und RNase wirken. Ähnlichkeit: Gehört zur Familie der unspezifischen DNA/RNA-Endonukleasen.

Forschungsbereich

Apoptosehemmung; Mitochondriale Apoptose; Apoptose-Übersicht;

Bilddaten



Western-Blot-Analyse der HEK293-Lyse mit primärem Antikörper in einer Verdünnung von 1:1000. Der sekundäre Antikörper wurde in einer Verdünnung von 1:10000 verwendet.