

Produktname: Emx1 Kaninchen-polyklonaler Antikörper**Katalog-Nr.: APRab10450**

Nur für Forschungszwecke.

Zusammenfassung

Beschreibung	polyklonaler Kaninchenantikörper
Host	Kaninchen
Anwendung	WB,ELISA
Reaktivität	Mensch, Maus, Ratte
Konjugation	Unkonjugiert
Modifikation	Unverändert
Isotyp	IgG
Klonalität	Polyklonal
Form	Flüssig
Konzentration	1 mg/ml
Lagerung	Aliquotieren und bei -20°C lagern (12 Monate haltbar).Frost/Tau-Zyklen vermeiden.
Versand	Eisbeutel
Puffer	Flüssigkeit in PBS mit 50 % Glycerin, 0,5 % Schutzprotein und 0,02 % Konservierungsmittel vom neuen Typ N.
Aufreinigung	Affinitätsreinigung

Anwendung

Verdünnungsverhältnis	WB 1:500-1:2000,ELISA 1:20000-1:40000
Molekulargewicht	28kDa

Antigen-Informationen

Genname	EMX1
Alternative Namen	EMX1; Homeobox protein EMX1; Empty spiracles homolog 1; Empty spiracles-like protein 1
Gen-ID	2016.0
SwissProt ID	Q04741
Immunogen	Das Antiserum wurde gegen ein synthetisches Peptid, abgeleitet von humanem EMX1, hergestellt. Aminosäurebereich: 181–230

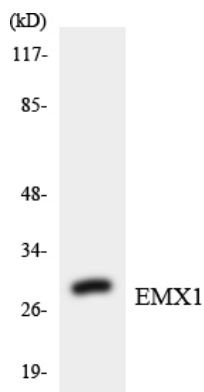
Hintergrund

Funktion: Transkriptionsfaktor, der in Zusammenarbeit mit EMX2 die Grenze zwischen Dach und Archipallium im sich entwickelnden Gehirn bildet. Kann in Kombination mit OTX1/2 die Zelldifferenzierung im sich entwickelnden zentralen Nervensystem beeinflussen. Ähnlichkeit: Gehört zur EMX-Homeobox-Familie. Ähnlichkeit: Enthält eine Homeobox-DNA-Bindungsdomäne. Gewebespezifität: Großhirnrinde.

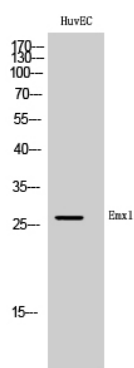
Forschungsbereich

-

Bilddaten



Western-Blot-Analyse der Lysate aus Jurkat-Zellen unter Verwendung des EMX1-Antikörpers.



Western-Blot-Analyse von HuvEC-Zellen unter Verwendung des polyklonalen Antikörpers Emx1.