
Produktname: EMR1 Kaninchen-Polyclonal-Antikörper**Katalog-Nr.: APRab10446**

Nur für Forschungszwecke.

Zusammenfassung

Beschreibung	polyklonaler Kaninchenantikörper
Host	Kaninchen
Anwendung	WB,ELISA
Reaktivität	Mensch, Ratte, Maus
Konjugation	Unkonjugiert
Modifikation	Unverändert
Isotyp	IgG
Klonalität	Polyklonal
Form	Flüssig
Konzentration	1 mg/ml
Lagerung	Aliquotieren und bei -20°C lagern (12 Monate haltbar).Frost/Tau-Zyklen vermeiden.
Versand	Eisbeutel
Puffer	Flüssigkeit in PBS mit 50 % Glycerin, 0,5 % Schutzprotein und 0,02 % Konservierungsmittel vom neuen Typ N.
Aufreinigung	Affinitätsreinigung

Anwendung

Verdünnungsverhältnis	WB 1:500-1:2000,ELISA 1:5000-1:10000
Molekulargewicht	98kDa

Antigen-Informationen

Genname	EMR1
Alternative Namen	EMR1; TM7LN3; EGF-like module-containing mucin-like hormone receptor-like 1; EGF-like module receptor 1; EMR1 hormone receptor
Gen-ID	2015.0
SwissProt ID	Q14246
Immunogen	Das Antiserum wurde gegen ein synthetisches Peptid hergestellt, das vom humanen EMR1 abgeleitet ist. Aminosäurebereich: 818–867

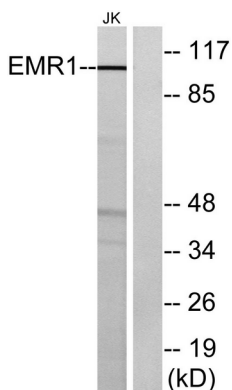
Hintergrund

Dieses Gen kodiert für ein Protein, dessen C-Terminus eine Domäne aufweist, die sieben Transmembran-G-Protein-gekoppelten Hormonrezeptoren (7TM-Rezeptoren) ähnelt. Der N-Terminus des kodierten Proteins besitzt sechs EGF-ähnliche Module, die durch eine Serin/Threonin-reiche Domäne von den Transmembransegmenten getrennt sind – ein Merkmal, das an Mucin-ähnliche, einsträngige, integrale Membranglykoproteine mit Adhäsionseigenschaften erinnert. Für dieses Gen wurden mehrere alternativ gespleißte Transkriptvarianten gefunden, die verschiedene Isoformen kodieren. [bereitgestellt von RefSeq, Jan. 2012], Alternative Produkte: Kommentar: Es scheinen weitere Isoformen zu existieren. Funktion: Könnte an Zell-Zell-Interaktionen beteiligt sein. Ähnlichkeit: Gehört zur Familie der G-Protein-gekoppelten Rezeptoren 2. LN-TM7-Subfamilie., Ähnlichkeit: Enthält 1 GPS-Domäne., Ähnlichkeit: Enthält 6 EGF-ähnliche Domänen., Gewebespezifität: Weite Expression; erhöhte Konzentrationen in mononukleären Zellen des peripheren Blutes.

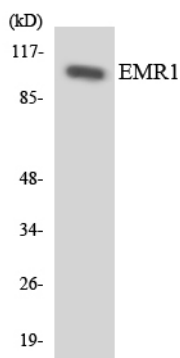
Forschungsbereich

-

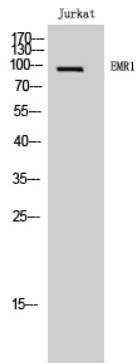
Bilddaten



Western-Blot-Analyse von Lysaten aus Jurkat-Zellen unter Verwendung des EMR1-Antikörpers. Die Spur rechts ist mit dem synthetisierten Peptid blockiert.



Western-Blot-Analyse der Lysate aus HUVEC-Zellen unter Verwendung des EMR1-Antikörpers.



Western-Blot-Analyse von Jurkat-Zellen unter Verwendung des polyklonalen Antikörpers EMR1