

**Produktname: ELOF1 Kaninchen-Polyclonal-Antikörper****Katalog-Nr.: APRab10418**

Nur für Forschungszwecke.

**Zusammenfassung**

<b>Beschreibung</b>	polyklonaler Kaninchenantikörper
<b>Host</b>	Kaninchen
<b>Anwendung</b>	IHC,ELISA
<b>Reaktivität</b>	Mensch, Maus, Ratte
<b>Konjugation</b>	Unkonjugiert
<b>Modifikation</b>	Unverändert
<b>Isotyp</b>	IgG
<b>Klonalität</b>	Polyklonal
<b>Form</b>	Flüssig
<b>Konzentration</b>	1 mg/ml
<b>Lagerung</b>	Aliquotieren und bei -20°C lagern (12 Monate haltbar).Frost/Tau-Zyklen vermeiden.
<b>Versand</b>	Eisbeutel
<b>Puffer</b>	Flüssigkeit in PBS mit 50 % Glycerin, 0,5 % Schutzprotein und 0,02 % Konservierungsmittel vom neuen Typ N.
<b>Aufreinigung</b>	Affinitätsreinigung

**Anwendung**

**Verdünnungsverhältnis** IHC 1:50-1:200,ELISA 1:5000-1:20000

**tnis**

**Molekulargewicht**

**Antigen-Informationen**

<b>Genname</b>	ELOF1
<b>Alternative Namen</b>	Transcription elongation factor 1 homolog
<b>Gen-ID</b>	84337.0
<b>SwissProt ID</b>	P60002
<b>Immunogen</b>	Synthetisiertes Peptid, abgeleitet vom humanen ELOF1-Aminosäurebereich: 30-110

**Hintergrund**

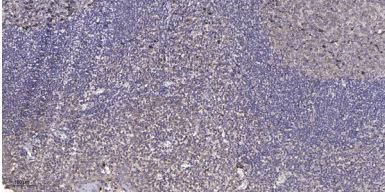
Funktion: Transkriptionelongationsfaktor, der an der Aufrechterhaltung der korrekten Chromatin-Struktur in aktiv

transkribierten Regionen beteiligt ist. Ähnlichkeit: Gehört zur ELOF1-Familie.

## Forschungsbereich

-

## Bilddaten



Immunohistochemische Analyse von in Paraffin eingebettetem menschlichem Tonsillengewebe. 1. Der Antikörper wurde 1:200 verdünnt (über Nacht bei 4 °C inkubiert). 2. Zur Antigenrückgewinnung wurde Tris-EDTA (pH 9,0) verwendet. 3. Der Sekundärantikörper wurde 1:200 verdünnt (45 Minuten bei Raumtemperatur inkubiert).