

Produktname: ELL2 Kaninchen-Polyclonal-Antikörper**Katalog-Nr.: APRab10407**

Nur für Forschungszwecke.

Zusammenfassung

Beschreibung	polyklonaler Kaninchenantikörper
Host	Kaninchen
Anwendung	IHC, ICC/IF, ELISA
Reaktivität	Mensch, Maus
Konjugation	Unkonjugiert
Modifikation	Unverändert
Isotyp	IgG
Klonalität	Polyklonal
Form	Flüssig
Konzentration	1 mg/ml
Lagerung	Aliquotieren und bei -20°C lagern (12 Monate haltbar). Frost/Tau-Zyklen vermeiden.
Versand	Eisbeutel
Puffer	Flüssigkeit in PBS mit 50 % Glycerin, 0,5 % Schutzprotein und 0,02 % Konservierungsmittel vom neuen Typ N.
Aufreinigung	Affinitätsreinigung

Anwendung

Verdünnungsverhältnis IHC 1:100-1:300, ICC/IF 1:50-1:200, ELISA 1:10000-1:20000

tnis

Molekulargewicht

Antigen-Informationen

Genname	ELL2
Alternative Namen	ELL2; RNA polymerase II elongation factor ELL2
Gen-ID	22936.0
SwissProt ID	O00472
Immunogen	Das Antiserum wurde gegen ein synthetisches Peptid, abgeleitet von humanem ELL2, hergestellt. Aminosäurebereich: 448–497

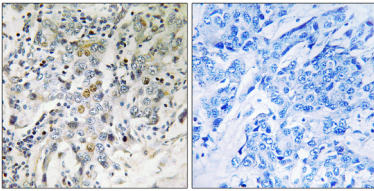
Hintergrund

Funktion: Elongationsfaktor, der die katalytische Rate der RNA-Polymerase II-Transkription durch Unterdrückung vorübergehender Pausierungen der Polymerase an mehreren Stellen entlang der DNA erhöhen kann. Ähnlichkeit: Gehört zur ELL/Occludin-Familie. Untereinheit: Interagiert mit EAF1 und EAF2.

Forschungsbereich

-

Bilddaten



Immunohistochemische Analyse von in Paraffin eingebettetem menschlichem Brustkrebsgewebe unter Verwendung des ELL2-Antikörpers. Das Bild rechts zeigt eine Blockierung mit dem synthetisierten Peptid.