
Produktname: eIF1B Kaninchen-Polyclonal-Antikörper**Katalog-Nr.: APRab10364**

Nur für Forschungszwecke.

Zusammenfassung

Beschreibung	polyklonaler Kaninchenantikörper
Host	Kaninchen
Anwendung	IHC, ICC/IF, ELISA
Reaktivität	Mensch, Maus, Ratte
Konjugation	Unkonjugiert
Modifikation	Unverändert
Isotyp	IgG
Klonalität	Polyklonal
Form	Flüssig
Konzentration	1 mg/ml
Lagerung	Aliquotieren und bei -20°C lagern (12 Monate haltbar). Frost/Tau-Zyklen vermeiden.
Versand	Eisbeutel
Puffer	Flüssigkeit in PBS mit 50 % Glycerin, 0,5 % Schutzprotein und 0,02 % Konservierungsmittel vom neuen Typ N.
Aufreinigung	Affinitätsreinigung

Anwendung**Verdünnungsverhältnis** IHC 1:100-1:300, ICC/IF 1:50-1:200, ELISA 1:10000-1:20000**tnis****Molekulargewicht****Antigen-Informationen**

Genname	EIF1B
Alternative Namen	EIF1B; Eukaryotic translation initiation factor 1b; eIF1b; Protein translation factor SUI1 homolog GC20
Gen-ID	10289.0
SwissProt ID	O60739
Immunogen	Synthetisiertes Peptid, abgeleitet von der N-terminalen Region des humanen eIF1B. Aminosäurebereich: 26-75

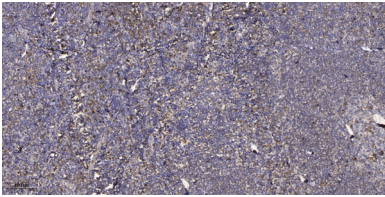
Hintergrund

Funktion: Wahrscheinlich an der Übersetzung beteiligt., Ähnlichkeit: Gehört zur SUI1-Familie., Funktion: Wahrscheinlich an der Übersetzung beteiligt., Ähnlichkeit: Gehört zur SUI1-Familie.

Forschungsbereich

-

Bilddaten



Immunohistochemische Analyse von in Paraffin eingebettetem menschlichem Tonsillengewebe. 1. Der Antikörper wurde 1:200 verdünnt (über Nacht bei 4 °C inkubiert). 2. Zur Antigenrückgewinnung wurde Tris-EDTA (pH 9,0) verwendet. 3. Der Sekundärantikörper wurde 1:200 verdünnt (30 Minuten bei Raumtemperatur inkubiert).