
Produktname: EGFL5 Kaninchen-polyklonaler Antikörper**Katalog-Nr.: APRab10334**

Nur für Forschungszwecke.

Zusammenfassung

Beschreibung	polyklonaler Kaninchenantikörper
Host	Kaninchen
Anwendung	WB,ELISA
Reaktivität	Mensch, Maus, Ratte
Konjugation	Unkonjugiert
Modifikation	Unverändert
Isotyp	IgG
Klonalität	Polyklonal
Form	Flüssig
Konzentration	1 mg/ml
Lagerung	Aliquotieren und bei -20°C lagern (12 Monate haltbar).Frost/Tau-Zyklen vermeiden.
Versand	Eisbeutel
Puffer	Flüssigkeit in PBS mit 50 % Glycerin, 0,5 % Schutzprotein und 0,02 % Konservierungsmittel vom neuen Typ N.
Aufreinigung	Affinitätsreinigung

Anwendung

Verdünnungsverhältnis	WB 1:500-1:2000,ELISA 1:20000-1:40000
Molekulargewicht	63kDa

Antigen-Informationen

Genname	MEGF9
Alternative Namen	MEGF9; EGFL5; KIAA0818; Multiple epidermal growth factor-like domains protein 9; Multiple EGF-like domains protein 9; Epidermal growth factor-like protein 5; EGF-like protein 5
Gen-ID	1955.0
SwissProt ID	Q9H1U4
Immunogen	Das Antiserum wurde gegen ein synthetisches Peptid, abgeleitet von humanem MEGF9, hergestellt. Aminosäurebereich: 383–432

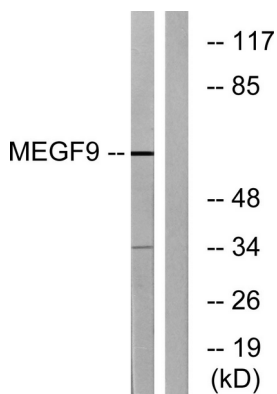
Hintergrund

Vorsicht: Es ist unklar, ob Met-1 oder Met-9 der Initiator ist. Polymorphismus: Der Poly-Ala-Abschnitt (Positionen 24 bis 31) kann polymorph sein und variiert zwischen 6 und 8 Ala-Resten. Sequenzhinweis: Intronretention. Ähnlichkeit: Enthält 5 Laminin-EGF-ähnliche Domänen.

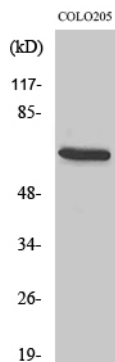
Forschungsbereich

-

Bilddaten



Western-Blot-Analyse von Lysaten aus COLO-Zellen unter Verwendung des MEGF9-Antikörpers. Die Spur rechts ist mit dem synthetisierten Peptid blockiert.



Western-Blot-Analyse verschiedener Zellen unter Verwendung eines EGFL5-polyklonalen Antikörpers in einer Verdünnung von 1:500