
Produktname: EGFL4 Kaninchen-polyklonaler Antikörper**Katalog-Nr.: APRab10333**

Nur für Forschungszwecke.

Zusammenfassung

Beschreibung	polyklonaler Kaninchenantikörper
Host	Kaninchen
Anwendung	WB,IHC,ICC/IF,ELISA
Reaktivität	Mensch, Ratte, Maus
Konjugation	Unkonjugiert
Modifikation	Unverändert
Isotyp	IgG
Klonalität	Polyklonal
Form	Flüssig
Konzentration	1 mg/ml
Lagerung	Aliquotieren und bei -20°C lagern (12 Monate haltbar).Frost/Tau-Zyklen vermeiden.
Versand	Eisbeutel
Puffer	Flüssigkeit in PBS mit 50 % Glycerin, 0,5 % Schutzprotein und 0,02 % Konservierungsmittel vom neuen Typ N.
Aufreinigung	Affinitätsreinigung

Anwendung

Verdünnungsverhältnis	WB 1:500-1:2000,IHC 1:100-1:300,ICC/IF 1:50-1:200,ELISA 1:10000-1:20000
Molekulargewicht	255kDa

Antigen-Informationen

Genname	MEGF8 MEGF8; C19orf49; EGFL4; KIAA0817; Multiple epidermal growth factor-like domains protein
Alternative Namen	8; Multiple EGF-like domains protein 8; Epidermal growth factor-like protein 4; EGF-like protein 4
Gen-ID	1954.0
SwissProt ID	Q7Z7M0
Immunogen	Das Antiserum wurde gegen ein synthetisches Peptid, abgeleitet von humanem MEGF8, hergestellt. Aminosäurebereich: 1243–1292

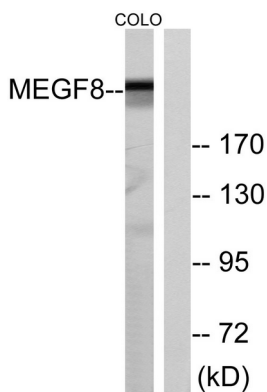
Hintergrund

Das von diesem Gen kodierte Protein ist ein Typ-I-Membranprotein mit einer einzigen Membranpassage und unbekannter Funktion. Es enthält mehrere EGF-ähnliche Domänen, Kelch-Repeats und PSI-Domänen. Defekte in diesem Gen sind eine Ursache des Carpenter-Syndroms Typ 2. Für dieses Gen wurden zwei Transkriptvarianten gefunden, die für unterschiedliche Isoformen kodieren. [bereitgestellt von RefSeq, Dez. 2012], Ähnlichkeit: Enthält 12 Kelch-Repeats., Ähnlichkeit: Enthält 2 CUB-Domänen., Ähnlichkeit: Enthält 4 Laminin-EGF-ähnliche Domänen., Ähnlichkeit: Enthält 5 EGF-ähnliche Domänen., Ähnlichkeit: Enthält 7 PSI-Domänen.

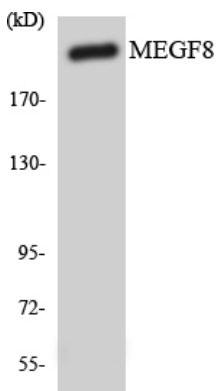
Forschungsbereich

-

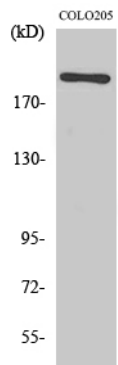
Bilddaten



Western-Blot-Analyse von Lysaten aus COLO-Zellen unter Verwendung des MEGF8-Antikörpers. Die Spur rechts ist mit dem synthetisierten Peptid blockiert.



Western-Blot-Analyse der Lysate aus COLO205-Zellen unter Verwendung des MEGF8-Antikörpers.



Western-Blot-Analyse verschiedener Zellen unter Verwendung des polyklonalen EGFL4-Antikörpers