

**Produktname: EF-Tu Kaninchen-Polyclonal-Antikörper****Katalog-Nr.: APRab10329**

Nur für Forschungszwecke.

**Zusammenfassung**

<b>Beschreibung</b>	polyklonaler Kaninchenantikörper
<b>Host</b>	Kaninchen
<b>Anwendung</b>	WB,IHC,ICC/IF,ELISA
<b>Reaktivität</b>	Mensch, Maus, Ratte
<b>Konjugation</b>	Unkonjugiert
<b>Modifikation</b>	Unverändert
<b>Isotyp</b>	IgG
<b>Klonalität</b>	Polyklonal
<b>Form</b>	Flüssig
<b>Konzentration</b>	1 mg/ml
<b>Lagerung</b>	Aliquotieren und bei -20°C lagern (12 Monate haltbar).Frost/Tau-Zyklen vermeiden.
<b>Versand</b>	Eisbeutel
<b>Puffer</b>	Flüssigkeit in PBS mit 50 % Glycerin, 0,5 % Schutzprotein und 0,02 % Konservierungsmittel vom neuen Typ N.
<b>Aufreinigung</b>	Affinitätsreinigung

**Anwendung**

<b>Verdünnungsverhältnis</b>	WB 1:500-1:2000,IHC 1:100-1:300,ICC/IF 1:50-1:200,ELISA 1:20000-1:40000
<b>Molekulargewicht</b>	50kDa

**Antigen-Informationen**

<b>Genname</b>	TUFM
<b>Alternative Namen</b>	TUFM; Elongation factor Tu; mitochondrial; EF-Tu; P43
<b>Gen-ID</b>	7284.0
<b>SwissProt ID</b>	P49411
<b>Immunogen</b>	Das Antiserum wurde gegen ein synthetisches Peptid aus humanem TUFM hergestellt. Aminosäurebereich: 301–350

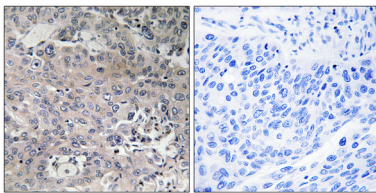
**Hintergrund**

Dieses Gen kodiert für ein Protein, das an der Proteinbiosynthese in den Mitochondrien beteiligt ist. Mutationen in diesem Gen wurden mit einem kombinierten Mangel an oxidativer Phosphorylierung in Verbindung gebracht, der zu Laktatazidose und tödlicher Enzephalopathie führt. Ein Pseudogen wurde auf Chromosom 17 identifiziert. [bereitgestellt von RefSeq, Juli 2008] Krankheit: Defekte im TUFM-Gen sind die Ursache des kombinierten Mangels an oxidativer Phosphorylierung Typ 4 (COXPD4) [MIM:610678]. COXPD4 ist gekennzeichnet durch neonatale Laktatazidose, rasch fortschreitende Enzephalopathie, stark verminderte mitochondriale Proteinsynthese und einen kombinierten Mangel an mtDNA-bezogenen Komplexen der mitochondrialen Atmungskette. Funktion: Dieses Protein fördert die GTP-abhängige Bindung von Aminoacyl-tRNA an die A-Stelle der Ribosomen während der Proteinbiosynthese. Ähnlichkeit: Es gehört zur Familie der GTP-bindenden Elongationsfaktoren. EF-Tu/EF-1A-Subfamilie.

## Forschungsbereich

-

## Bilddaten



Immunhistochemische Analyse von in Paraffin eingebettetem menschlichem Brustkrebsgewebe unter Verwendung des TUFM-Antikörpers. Das Bild rechts zeigt eine Blockierung mit dem synthetisierten Peptid.