
Produktname: EFP Kaninchen-Polyclonal-Antikörper**Katalog-Nr.: APRab10327**

Nur für Forschungszwecke.

Zusammenfassung

Beschreibung	polyklonaler Kaninchenantikörper
Host	Kaninchen
Anwendung	WB,IHC,ICC/IF,ELISA
Reaktivität	Mensch, Ratte, Maus
Konjugation	Unkonjugiert
Modifikation	Unverändert
Isotyp	IgG
Klonalität	Polyklonal
Form	Flüssig
Konzentration	1 mg/ml
Lagerung	Aliquotieren und bei -20°C lagern (12 Monate haltbar).Frost/Tau-Zyklen vermeiden.
Versand	Eisbeutel
Puffer	Flüssigkeit in PBS mit 50 % Glycerin, 0,5 % Schutzprotein und 0,02 % Konservierungsmittel vom neuen Typ N.
Aufreinigung	Affinitätsreinigung

Anwendung

Verdünnungsverhältnis	WB 1:500-1:2000,IHC 1:100-1:300,ICC/IF 1:50-1:200,ELISA 1:5000-1:20000
Molekulargewicht	71kDa

Antigen-Informationen

Genname	TRIM25 TRIM25; EFP; RNF147; ZNF147; E3 ubiquitin/ISG15 ligase TRIM25; Estrogen-responsive
Alternative Namen	finger protein; RING finger protein 147; Tripartite motif-containing protein 25; Ubiquitin/ISG15-conjugating enzyme TRIM25; Zinc finger protein 147
Gen-ID	7706.0
SwissProt ID	Q14258
Immunogen	Das Antiserum wurde gegen ein synthetisches Peptid, abgeleitet von humanem ZNF147, hergestellt. Aminosäurebereich: 201–250

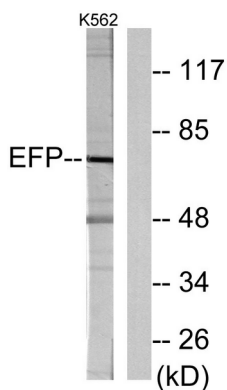
Hintergrund

Das von diesem Gen kodierte Protein gehört zur Familie der Tripartite Motifs (TRIM). Das TRIM-Motiv umfasst drei Zinkbindungsdomänen: eine RING-Domäne, eine B-Box Typ 1 und eine B-Box Typ 2 sowie eine Coiled-Coil-Region. Das Protein ist im Zytoplasma lokalisiert. Das Vorhandensein potenzieller DNA-Bindungs- und Dimerisierungs-Transaktivierungsdomänen deutet darauf hin, dass dieses Protein, ähnlich wie einige andere Mitglieder der TRIM-Familie, als Transkriptionsfaktor fungieren könnte. Die Expression des Gens wird als Reaktion auf Östrogen hochreguliert, und es wird angenommen, dass es als primäres Antwortgen die Östrogenwirkung bei Brustkrebs vermittelt. [bereitgestellt von RefSeq, Juli 2008], Funktion: Vermittelt die Östrogenwirkung in verschiedenen Zielorganen., Ähnlichkeit: Enthält eine B30.2/SPRY-Domäne., Ähnlichkeit: Enthält einen RING-Typ-Zinkfinger., Gewebespezifität: Ubiquitär.

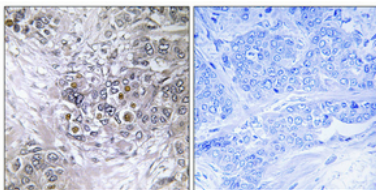
Forschungsbereich

RIG-I-ähnlicher Rezeptor;

Bilddaten



Western-Blot-Analyse von Lysaten aus K562-Zellen unter Verwendung des ZNF147-Antikörpers. Die Spur rechts ist mit dem synthetisierten Peptid blockiert.



Immunhistochemische Analyse von in Paraffin eingebettetem menschlichem Brustkrebsgewebe. Der Antikörper wurde 1:100 verdünnt (4 °C, über Nacht). Zur Antigenrückgewinnung wurde Tris-EDTA-Puffer (pH 8,0) unter hohem Druck und hoher Temperatur verwendet. Die Negativkontrolle (rechts) wurde durch Präadsorption des Antikörpers mit Immunogenpeptid erhalten.