

Produktname: EF-1 γ Kaninchen-Polyclonal-Antikörper**Katalog-Nr.: APRab10313**

Nur für Forschungszwecke.

Zusammenfassung

Beschreibung	polyklonaler Kaninchenantikörper
Host	Kaninchen
Anwendung	WB,ELISA
Reaktivität	Mensch, Maus, Ratte
Konjugation	Unkonjugiert
Modifikation	Unverändert
Isotyp	IgG
Klonalität	Polyklonal
Form	Flüssig
Konzentration	1 mg/ml
Lagerung	Aliquotieren und bei -20°C lagern (12 Monate haltbar).Frost/Tau-Zyklen vermeiden.
Versand	Eisbeutel
Puffer	Flüssigkeit in PBS mit 50 % Glycerin, 0,5 % Schutzprotein und 0,02 % Konservierungsmittel vom neuen Typ N.
Aufreinigung	Affinitätsreinigung

Anwendung

Verdünnungsverhältnis	WB 1:500-1:2000,ELISA 1:10000-1:20000
Molekulargewicht	55kDa

Antigen-Informationen

Genname	EEF1G
Alternative Namen	EEF1G; EF1G; Elongation factor 1-gamma; EF-1-gamma; eEF-1B gamma
Gen-ID	1937.0
SwissProt ID	P26641
Immunogen	Das Antiserum wurde gegen ein synthetisches Peptid, abgeleitet von humanem EEF1G, hergestellt. Aminosäurebereich: 101–150

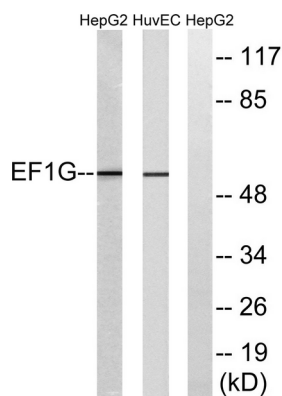
Hintergrund

Eukaryotischer Translationselongationsfaktor 1 gamma (EEF1G) Homo sapiens. Dieses Gen kodiert eine Untereinheit des Elongationsfaktor-1-Komplexes, der für die enzymatische Übertragung von Aminoacyl-tRNAs an das Ribosom verantwortlich ist. Diese Untereinheit enthält eine N-terminale Glutathion-Transferase-Domäne, die möglicherweise an der Regulation der Assemblierung von Multisubunit-Komplexen beteiligt ist, welche diesen Elongationsfaktor und Aminoacyl-tRNA-Synthetasen enthalten. [bereitgestellt von RefSeq, Juli 2008], Funktion: Spielt wahrscheinlich eine Rolle bei der Verankerung des Komplexes an anderen zellulären Komponenten., Ähnlichkeit: Enthält 1 EF-1-gamma C-terminale Domäne., Ähnlichkeit: Enthält 1 GST C-terminale Domäne., Ähnlichkeit: Enthält 1 GST N-terminale Domäne., Untereinheit: EF-1 besteht aus vier Untereinheiten: alpha, beta, delta und gamma., Gewebespezifität: Wird stark in Pankreastumorgewebe und in geringerem Maße in normalem Nieren-, Darm-, Pankreas-, Magen-, Lungen-, Gehirn-, Milz- und Lebergewebe exprimiert.

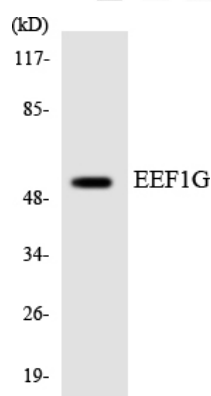
Forschungsbereich

-

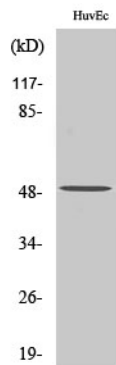
Bilddaten



Western-Blot-Analyse von Lysaten aus HUVEC- und HepG2-Zellen unter Verwendung des EEF1G-Antikörpers. Die Spur rechts ist mit dem synthetisierten Peptid blockiert.



Western-Blot-Analyse der Lysate aus HepG2-Zellen unter Verwendung des EEF1G-Antikörpers.



Western-Blot-Analyse verschiedener Zellen unter Verwendung des polyklonalen EF-1 γ -Antikörpers in einer Verdünnung von 1:1000