
Produktname: EEA1 Kaninchen-Polyclonal-Antikörper**Katalog-Nr.: APRab10307**

Nur für Forschungszwecke.

Zusammenfassung

Beschreibung	polyklonaler Kaninchenantikörper
Host	Kaninchen
Anwendung	WB,ELISA
Reaktivität	Mensch, Maus
Konjugation	Unkonjugiert
Modifikation	Unverändert
Isotyp	IgG
Klonalität	Polyklonal
Form	Flüssig
Konzentration	1 mg/ml
Lagerung	Aliquotieren und bei -20°C lagern (12 Monate haltbar).Frost/Tau-Zyklen vermeiden.
Versand	Eisbeutel
Puffer	Flüssigkeit in PBS mit 50 % Glycerin, 0,5 % Schutzprotein und 0,02 % Konservierungsmittel vom neuen Typ N.
Aufreinigung	Affinitätsreinigung

Anwendung

Verdünnungsverhältnis	WB 1:500-1:2000,ELISA 1:10000-1:20000
Molekulargewicht	162kDa

Antigen-Informationen

Genname	EEA1
Alternative Namen	EEA1; ZFYVE2; Early endosome antigen 1; Endosome-associated protein p162; Zinc finger FYVE domain-containing protein 2
Gen-ID	8411.0
SwissProt ID	Q15075
Immunogen	Das Antiserum wurde gegen ein synthetisches Peptid, abgeleitet von humanem EEA1, hergestellt. Aminosäurebereich: 205–254

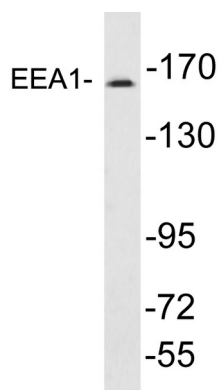
Hintergrund

Erkrankung: Antikörper gegen EEA1 finden sich im Serum von Patienten mit subakutem kutanem Lupus erythematoses und anderen Autoimmunerkrankungen. Domäne: Die Zinkfingerdomäne vom FYVE-Typ vermittelt Interaktionen mit Phosphatidylinositol-3-phosphat. Funktion: Bindet Phospholipidvesikel, die Phosphatidylinositol-3-phosphat enthalten, und ist am endosomalen Transport beteiligt. Ähnlichkeit: Enthält einen Zinkfinger vom C₂H₂-Typ. Ähnlichkeit: Enthält einen Zinkfinger vom FYVE-Typ. Untereinheit: Homodimer. Bindet STX6. Bindet RAB5A, RAB5B, RAB5C und RAB22A, die durch GTP-Bindung aktiviert wurden. Erkrankung: Antikörper gegen EEA1 finden sich im Serum von Patienten mit subakutem kutanem Lupus erythematoses und anderen Autoimmunerkrankungen. Domäne: Die Zinkfingerdomäne vom FYVE-Typ vermittelt Interaktionen mit Phosphatidylinositol-3-phosphat. Funktion: Bindet Phospholipidvesikel, die Phosphatidylinositol-3-phosphat enthalten, und ist am endosomalen Transport beteiligt. Ähnlichkeit: Enthält einen Zinkfinger vom C₂H₂-Typ. Ähnlichkeit: Enthält einen Zinkfinger vom FYVE-Typ. Untereinheit: Homodimer. Bindet STX6. Bindet RAB5A, RAB5B, RAB5C und RAB22A, die durch GTP-Bindung aktiviert wurden.

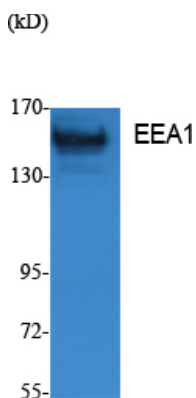
Forschungsbereich

Endozytose;

Bilddaten



Western-Blot-Analyse von Lysaten aus A431-Zellen unter Verwendung des EEA1-Antikörpers.



Western-Blot-Analyse von Extrakten aus K562-Zellen unter Verwendung des polyklonalen EEA1-Antikörpers. Der Sekundärantikörper wurde 1:20000 verdünnt.