
Produktname: EDG-6 Kaninchen-Polyclonal-Antikörper**Katalog-Nr.: APRab10302**

Nur für Forschungszwecke.

Zusammenfassung

Beschreibung	polyklonaler Kaninchenantikörper
Host	Kaninchen
Anwendung	WB,ICC/IF,ELISA
Reaktivität	Mensch, Ratte, Maus
Konjugation	Unkonjugiert
Modifikation	Unverändert
Isotyp	IgG
Klonalität	Polyklonal
Form	Flüssig
Konzentration	1 mg/ml
Lagerung	Aliquotieren und bei -20°C lagern (12 Monate haltbar).Frost/Tau-Zyklen vermeiden.
Versand	Eisbeutel
Puffer	Flüssigkeit in PBS mit 50 % Glycerin, 0,5 % Schutzprotein und 0,02 % Konservierungsmittel vom neuen Typ N.
Aufreinigung	Affinitätsreinigung

Anwendung

Verdünnungsverhältnis	WB 1:500-1:2000,ICC/IF 1:200-1:1000,ELISA 1:5000-1:10000
Molekulargewicht	41kDa

Antigen-Informationen

Genname	S1PR4 S1PR4; EDG6; Sphingosine 1-phosphate receptor 4; S1P receptor 4; S1P4; Endothelial
Alternative Namen	differentiation G-protein coupled receptor 6; Sphingosine 1-phosphate receptor Edg-6; S1P receptor Edg-6
Gen-ID	8698.0
SwissProt ID	O95977
Immunogen	Das Antiserum wurde gegen ein synthetisches Peptid, abgeleitet von humanem EDG6, hergestellt. Aminosäurebereich: 211–260

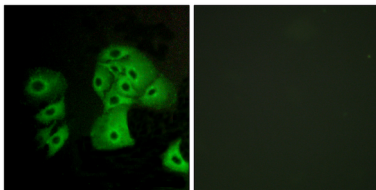
Hintergrund

Dieses Gen gehört zur Familie der G-Protein-gekoppelten Rezeptoren (EDG-Rezeptoren), die die endotheliale Differenzierung beeinflussen. EDG-Rezeptoren binden Lysophospholipide oder Lysosphingolipide als Liganden und sind an der Zellsignalisierung in vielen verschiedenen Zelltypen beteiligt. Dieses EDG-Rezeptorgen ist intronlos und wird spezifisch im lymphatischen Gewebe exprimiert. [bereitgestellt von RefSeq, Juli 2008] Funktion: Rezeptor für das Lysosphingolipid Sphingosin-1-phosphat (S1P). S1P ist ein bioaktives Lysophospholipid, das vielfältige physiologische Wirkungen auf die meisten Zell- und Gewebetypen ausübt. Es könnte an Zellmigrationsprozessen beteiligt sein, die spezifisch für Lymphozyten sind. Ähnlichkeit: Gehört zur Familie der G-Protein-gekoppelten Rezeptoren 1. Gewebespezifität: Wird spezifisch im fetalen und adulten lymphatischen und hämatopoetischen Gewebe sowie in der Lunge exprimiert. Eine beträchtliche Expression findet sich in der Milz von Erwachsenen und Föten sowie in peripheren Leukozyten und der Lunge von Erwachsenen. Eine geringere Expression findet sich im Thymus, den Lymphknoten, dem Knochenmark und dem Blinddarm von Erwachsenen sowie in der Leber, dem Thymus und der Lunge von Föten.

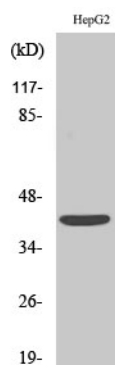
Forschungsbereich

Wechselwirkung zwischen neuroaktivem Ligand und Rezeptor;

Bilddaten



Immunfluoreszenzanalyse von A549-Zellen mit dem EDG6-Antikörper. Das Bild rechts zeigt eine Blockierung mit dem synthetisierten Peptid.



Western-Blot-Analyse verschiedener Zellen unter Verwendung des polyklonalen Antikörpers EDG-6