

**Produktname: EBP2 Kaninchen-Polyclonal-Antikörper****Katalog-Nr.: APRab10276**

Nur für Forschungszwecke.

**Zusammenfassung**

<b>Beschreibung</b>	polyklonaler Kaninchenantikörper
<b>Host</b>	Kaninchen
<b>Anwendung</b>	WB,ELISA
<b>Reaktivität</b>	Mensch, Maus
<b>Konjugation</b>	Unkonjugiert
<b>Modifikation</b>	Unverändert
<b>Isotyp</b>	IgG
<b>Klonalität</b>	Polyklonal
<b>Form</b>	Flüssig
<b>Konzentration</b>	1 mg/ml
<b>Lagerung</b>	Aliquotieren und bei -20°C lagern (12 Monate haltbar).Frost/Tau-Zyklen vermeiden.
<b>Versand</b>	Eisbeutel
<b>Puffer</b>	Flüssigkeit in PBS mit 50 % Glycerin und 0,02 % Konservierungsmittel vom neuen Typ N.
<b>Aufreinigung</b>	Affinitätsreinigung

**Anwendung**

**Verdünnungsverhältnis** WB 1:500-1:2000,ELISA 1:5000-1:20000

**tnis**

**Molekulargewicht** 33kDa

**Antigen-Informationen**

**Genname** EBNA1BP2 EBP2

**Alternative Namen**

**Gen-ID** 10969.0

**SwissProt ID** Q99848

**Immunogen** Synthetisiertes Peptid, abgeleitet von humanem Protein. Aminosäurebereich: 140–220

**Hintergrund**

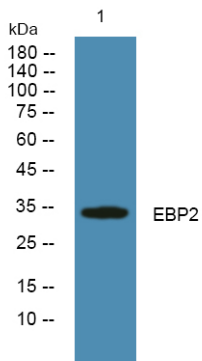
Funktion: Erforderlich für die Prozessierung der 27S-Prä-rRNA. Ähnlichkeit: Gehört zur EBP2-Familie. Untereinheit: Interagiert spezifisch mit EBV EBNA1. Die EBNA1-EBP2-Interaktion ist wichtig für die stabile Segregation von EBV-Episomen während der

Zellteilung. Gewebespezifität: Ubiquitär.

## Forschungsbereich

-

## Bilddaten



Western-Blot-Analyse von Lysaten aus PC12-Zellen, EBP2-Kaninchen-Polyclonal-Antikörper wurde 1:1000 verdünnt, 4 °C über Nacht