

Produktname: Dyrk4 Kaninchen-Polyclonal-Antikörper**Katalog-Nr.: APRab10240**

Nur für Forschungszwecke.

Zusammenfassung

Beschreibung	polyklonaler Kaninchenantikörper
Host	Kaninchen
Anwendung	WB,ELISA
Reaktivität	Mensch, Ratte, Maus
Konjugation	Unkonjugiert
Modifikation	Unverändert
Isotyp	IgG
Klonalität	Polyklonal
Form	Flüssig
Konzentration	1 mg/ml
Lagerung	Aliquotieren und bei -20°C lagern (12 Monate haltbar).Frost/Tau-Zyklen vermeiden.
Versand	Eisbeutel
Puffer	Flüssigkeit in PBS mit 50 % Glycerin, 0,5 % Schutzprotein und 0,02 % Konservierungsmittel vom neuen Typ N.
Aufreinigung	Affinitätsreinigung

Anwendung

Verdünnungsverhältnis WB 1:500-1:2000,ELISA 1:5000-1:20000

tnis

Molekulargewicht 60kDa

Antigen-Informationen

Genname	DYRK4
Alternative Namen	DYRK4; Dual specificity tyrosine-phosphorylation-regulated kinase 4
Gen-ID	8798.0
SwissProt ID	Q9NR20
Immunogen	Synthetisiertes Peptid, abgeleitet von Dyrk4, Aminosäurebereich: 350-430

Hintergrund

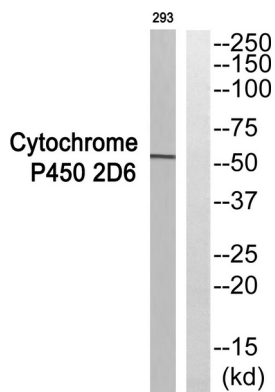
Dieses Gen kodiert für ein Enzym, das zu einer konservierten Familie von Serin/Threonin-Proteinkinasen gehört. Mitglieder

dieser Dualspezifitäts-Kinasefamilie regulieren vermutlich Zelldifferenzierung und -proliferation, Überleben und Entwicklung. Alternatives Spleißen führt zu mehreren Transkriptvarianten. Weitere alternativ gespleißte Transkriptvarianten dieses Gens wurden beschrieben, ihre vollständige Länge ist jedoch unbekannt. [bereitgestellt von RefSeq, Aug. 2013], Katalytische Aktivität: $\text{ATP} + \text{Protein} = \text{ADP} + \text{Phosphoprotein}$., Cofaktor: Magnesium., Funktion: Möglicherweise nicht essentielle Rolle in der Spermiogenese., PTM: Autophosphorylierung an Tyrosinresten., Ähnlichkeit: Gehört zur Proteinkinase-Superfamilie. CMGC Ser/Thr-Proteinkinase-Familie. MNB/DYRK-Subfamilie., Ähnlichkeit: Enthält eine Proteinkinase-Domäne.

Forschungsbereich

-

Bilddaten



Western-Blot-Analyse des DYRK4-Antikörpers. Die Spur rechts ist mit dem DYRK4-Peptid blockiert.