

Produktname: Dynein LC 1 Kaninchen-polyklonaler Antikörper**Katalog-Nr.: APRab10229**

Nur für Forschungszwecke.

Zusammenfassung

Beschreibung	polyklonaler Kaninchenantikörper
Host	Kaninchen
Anwendung	WB,IHC,ICC/IF,ELISA
Reaktivität	Mensch, Maus
Konjugation	Unkonjugiert
Modifikation	Unverändert
Isotyp	IgG
Klonalität	Polyklonal
Form	Flüssig
Konzentration	1 mg/ml
Lagerung	Aliquotieren und bei -20°C lagern (12 Monate haltbar).Frost/Tau-Zyklen vermeiden.
Versand	Eisbeutel
Puffer	Flüssigkeit in PBS mit 50 % Glycerin, 0,5 % Schutzprotein und 0,02 % Konservierungsmittel vom neuen Typ N.
Aufreinigung	Affinitätsreinigung

Anwendung

Verdünnungsverhältnis	WB 1:500-1:2000,IHC 1:100-1:300,ICC/IF 1:50-1:200,ELISA 1:20000-1:40000
Molekulargewicht	22kDa

Antigen-Informationen

Genname	DNAL1
Alternative Namen	DNAL1; C14orf168; Dynein light chain 1; axonemal
Gen-ID	83544.0
SwissProt ID	Q4LDG9
Immunogen	Das Antiserum wurde gegen ein synthetisches Peptid, abgeleitet von humanem DNAL1, hergestellt. Aminosäurebereich: 121–170

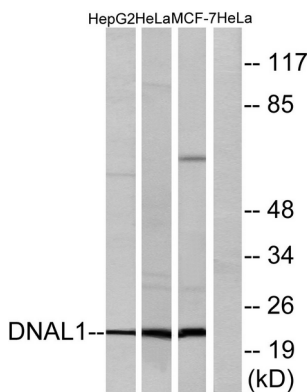
Hintergrund

Dieses Gen kodiert eine axonemale Dynein-Leichtkette, die als Bestandteil des äußeren Dynein-Armkomplexes fungiert. Dieser Komplex wirkt als molekularer Motor und liefert die Kraft für die ATP-abhängige Bewegung der Zilien. Das kodierte Protein wird in Geweben mit beweglichen Zilien oder Flagellen exprimiert und könnte an der Bewegung der Spermienflagellen beteiligt sein. Alternatives Spleißen führt zu mehreren Transkriptvarianten. [bereitgestellt von RefSeq, Jan. 2011] Ähnlichkeit: Gehört zur Dynein-Leichtketten-Familie vom Typ LC1. Ähnlichkeit: Enthält 4 LRR-Wiederholungen (Leucin-reich). Untereinheit: Interagiert mit DNAH5. Gewebespezifität: Wird in Geweben mit beweglichen Zilien wie dem Hoden exprimiert.

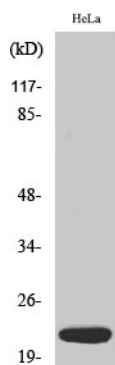
Forschungsbereich

Huntington-Krankheit;

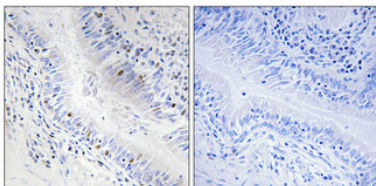
Bilddaten



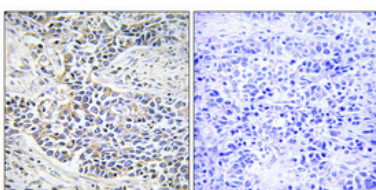
Western-Blot-Analyse von Lysaten aus HeLa-, HepG2- und MCF-7-Zellen unter Verwendung des DNAL1-Antikörpers. Die Spur rechts ist mit dem synthetisierten Peptid blockiert.



Western-Blot-Analyse verschiedener Zellen unter Verwendung des polyklonalen Dynein LC 1-Antikörpers in einer Verdünnung von 1:500



Immunhistochemische Analyse von in Paraffin eingebettetem menschlichem Lungenkrebsgewebe. Der Antikörper wurde 1:100 verdünnt (4 °C, über Nacht). Zur Antigenrückgewinnung wurde Tris-EDTA-Puffer (pH 8,0) unter hohem Druck und hoher Temperatur verwendet. Die Negativkontrolle (rechts) wurde durch Präadsorption des Antikörpers mit Immunogenpeptid erhalten.



Immunhistochemische Analyse von in Paraffin eingebettetem menschlichem Lungenkrebsgewebe. Der Antikörper wurde 1:100 verdünnt (4 °C, über Nacht). Zur Antigenrückgewinnung wurde Tris-EDTA-Puffer (pH 8,0) unter hohem Druck und hoher Temperatur verwendet. Die Negativkontrolle (rechts) wurde durch Präadsorption des Antikörpers mit Immunogenpeptid erhalten.

