
Produktname: Dvl-3 Kaninchen-Polyclonal-Antikörper**Katalog-Nr.: APRab10211**

Nur für Forschungszwecke.

Zusammenfassung

Beschreibung	polyklonaler Kaninchenantikörper
Host	Kaninchen
Anwendung	WB,IHC,ICC/IF,ELISA
Reaktivität	Mensch, Maus
Konjugation	Unkonjugiert
Modifikation	Unverändert
Isotyp	IgG
Klonalität	Polyklonal
Form	Flüssig
Konzentration	1 mg/ml
Lagerung	Aliquotieren und bei -20°C lagern (12 Monate haltbar).Frost/Tau-Zyklen vermeiden.
Versand	Eisbeutel
Puffer	Flüssigkeit in PBS mit 50 % Glycerin, 0,5 % Schutzprotein und 0,02 % Konservierungsmittel vom neuen Typ N.
Aufreinigung	Affinitätsreinigung

Anwendung**Verdünnungsverhältnis** WB 1:500-1:2000,IHC 1:100-1:300,ICC/IF 1:50-1:200,ELISA 1:10000-1:20000**tnis****Molekulargewicht****Antigen-Informationen**

Genname	DVL3
Alternative Namen	DVL3; KIAA0208; Segment polarity protein dishevelled homolog DVL-3; Dishevelled-3; DSH homolog 3
Gen-ID	1857.0
SwissProt ID	Q92997
Immunogen	Das Antiserum wurde gegen ein synthetisches Peptid, abgeleitet von humanem DVL3, hergestellt. Aminosäurebereich: 326–375

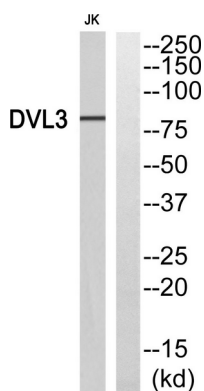
Hintergrund

Dieses Gen gehört zu einer Multigenfamilie und weist eine hohe Ähnlichkeit mit dem Drosophila-Gen dishevelled (dsh) auf. Das Drosophila-Gen dishevelled kodiert ein zytoplasmatisches Phosphoprotein, das die Zellproliferation reguliert. [bereitgestellt von RefSeq, Juli 2008] Funktion: Könnte eine Rolle im Signaltransduktionsweg spielen, der durch mehrere Wnt-Gene vermittelt wird. Ähnlichkeit: Gehört zur DSH-Familie. Ähnlichkeit: Enthält eine DEP-Domäne. Ähnlichkeit: Enthält eine DIX-Domäne. Ähnlichkeit: Enthält eine PDZ-Domäne (DHR). Untereinheit: Interagiert (über die PDZ-Domäne) mit den C-terminalen Regionen von VANGL1 und VANGL2 (aufgrund von Ähnlichkeit). Interagiert (über die Region, die sowohl die PDZ- als auch die DEP-Domäne enthält) mit LRRFIP2; die DIX-Domäne könnte diese Interaktion hemmen.

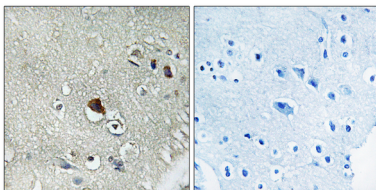
Forschungsbereich

WNT;WNT-T-Zelle;Notch;Melanogenese;Signalwege bei Krebs;Kolorektalkarzinom;Basalzellkarzinom;

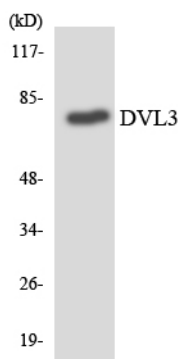
Bilddaten



Western-Blot-Analyse des DVL3-Antikörpers. Die Spur rechts ist mit dem DVL3-Peptid blockiert.



Immunhistochemische Analyse von in Paraffin eingebettetem menschlichem Hirngewebe unter Verwendung des DVL3-Antikörpers. Das Bild rechts zeigt eine Blockierung mit dem synthetisierten Peptid.



Western-Blot-Analyse der Lysate aus Jurkat-Zellen unter Verwendung des DVL3-Antikörpers.