
Produktname: DSCR 1 Kaninchen-polyklonaler Antikörper**Katalog-Nr.: APRab10173**

Nur für Forschungszwecke.

Zusammenfassung

Beschreibung	polyklonaler Kaninchenantikörper
Host	Kaninchen
Anwendung	WB,ELISA
Reaktivität	Mensch, Maus, Ratte
Konjugation	Unkonjugiert
Modifikation	Unverändert
Isotyp	IgG
Klonalität	Polyklonal
Form	Flüssig
Konzentration	1 mg/ml
Lagerung	Aliquotieren und bei -20°C lagern (12 Monate haltbar).Frost/Tau-Zyklen vermeiden.
Versand	Eisbeutel
Puffer	Flüssigkeit in PBS mit 50 % Glycerin, 0,5 % Schutzprotein und 0,02 % Konservierungsmittel vom neuen Typ N.
Aufreinigung	Affinitätsreinigung

Anwendung

Verdünnungsverhältnis	WB 1:500-1:2000,ELISA 1:5000-1:20000
Molekulargewicht	22kDa

Antigen-Informationen

Genname	RCAN1 RCAN1; ADAPT78; CSP1; DSC1; DSCR1; Calcipressin-1; Adapt78; Down syndrome critical
Alternative Namen	region protein 1; Myocyte-enriched calcineurin-interacting protein 1; MCIP1; Regulator of calcineurin 1
Gen-ID	1827.0
SwissProt ID	P53805
Immunogen	Das Antiserum wurde gegen ein synthetisches Peptid, abgeleitet von humanem RCAN1, hergestellt. Aminosäurebereich: 201–250

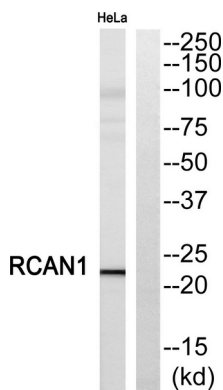
Hintergrund

Das von diesem Gen kodierte Protein interagiert mit Calcineurin A und hemmt Calcineurin-abhängige Signalwege, wodurch möglicherweise die Entwicklung des zentralen Nervensystems beeinflusst wird. Dieses Gen befindet sich in der minimalen Kandidatenregion für den Down-Syndrom-Phänotyp und ist im Gehirn von Föten mit Down-Syndrom überexprimiert. Eine chronische Überexpression dieses Gens kann zu neurofibrillären Bündeln führen, wie sie beispielsweise bei der Alzheimer-Krankheit auftreten. Alternatives Spleißen führt zu mehreren Transkriptvarianten. [bereitgestellt von RefSeq, Nov. 2013] Funktion: Hemmt Calcineurin-abhängige Transkriptionsantworten durch Bindung an die katalytische Domäne von Calcineurin A. Könnte eine Rolle bei der Entwicklung des zentralen Nervensystems spielen. Induktion: Durch Calcium. Ähnlichkeit: Gehört zur RCAN-Familie. Gewebespezifität: Stark exprimiert in Herz, Gehirn und Skelettmuskulatur. Wird auch in allen anderen Geweben exprimiert.

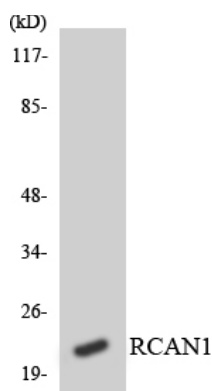
Forschungsbereich

B-Zell-Antigen

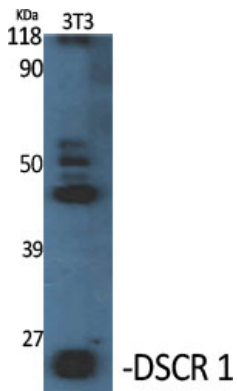
Bilddaten



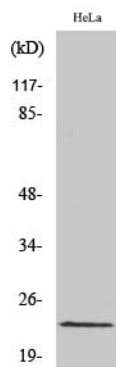
Western-Blot-Analyse des RCAN1-Antikörpers. Die Spur rechts ist mit dem RCAN1-Peptid blockiert.



Western-Blot-Analyse der Lysate aus HT-29-Zellen unter Verwendung des RCAN1-Antikörpers.



Western-Blot-Analyse verschiedener Zellen unter Verwendung des polyklonalen Antikörpers DSCR 1 in einer Verdünnung von 1:1000



Western-Blot-Analyse von HeLa-Zellen mit dem polyklonalen Antikörper DSCR 1 in einer Verdünnung von 1:1000