

Produktname: DQX1 Kaninchen-Polyclonal-Antikörper**Katalog-Nr.: APRab10148**

Nur für Forschungszwecke.

Zusammenfassung

Beschreibung	polyklonaler Kaninchenantikörper
Host	Kaninchen
Anwendung	WB,ELISA
Reaktivität	Mensch, Maus, Affe
Konjugation	Unkonjugiert
Modifikation	Unverändert
Isotyp	IgG
Klonalität	Polyklonal
Form	Flüssig
Konzentration	1 mg/ml
Lagerung	Aliquotieren und bei -20°C lagern (12 Monate haltbar).Frost/Tau-Zyklen vermeiden.
Versand	Eisbeutel
Puffer	Flüssigkeit in PBS mit 50 % Glycerin, 0,5 % Schutzprotein und 0,02 % Konservierungsmittel vom neuen Typ N.
Aufreinigung	Affinitätsreinigung

Anwendung

Verdünnungsverhältnis	WB 1:500-1:2000,ELISA 1:10000-1:20000
Molekulargewicht	79kDa

Antigen-Informationen

Genname	DQX1
Alternative Namen	DQX1; ATP-dependent RNA helicase DQX1; DEAQ box polypeptide 1
Gen-ID	165545.0
SwissProt ID	Q8TE96
Immunogen	Das Antiserum wurde gegen ein synthetisches Peptid, abgeleitet von humanem DQX1, hergestellt. Aminosäurebereich: 551–600

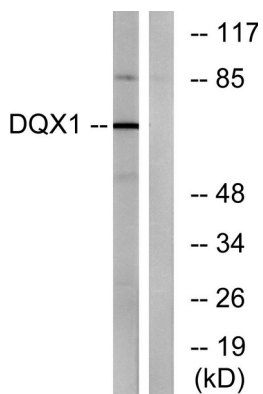
Hintergrund

Ähnlichkeit: Enthält 1 Helikase-ATP-Bindungsdomäne., Ähnlichkeit: Enthält 1 Helikase-C-terminale Domäne., Ähnlichkeit: Enthält 1 Helikase-ATP-Bindungsdomäne., Ähnlichkeit: Enthält 1 Helikase-C-terminale Domäne.

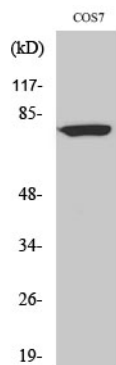
Forschungsbereich

-

Bilddaten



Western-Blot-Analyse von Lysaten aus COS7-Zellen unter Verwendung des DQX1-Antikörpers. Die Spur rechts ist mit dem synthetisierten Peptid blockiert.



Western-Blot-Analyse verschiedener Zellen unter Verwendung des polyklonalen Antikörpers DQX1.