

Produktname: DOR-1 Kaninchen-polyklonaler Antikörper**Katalog-Nr.: APRab10118**

Nur für Forschungszwecke.

Zusammenfassung

Beschreibung	polyklonaler Kaninchenantikörper
Host	Kaninchen
Anwendung	WB,IHC,ICC/IF,ELISA
Reaktivität	Mensch, Maus, Ratte, Affe
Konjugation	Unkonjugiert
Modifikation	Unverändert
Isotyp	IgG
Klonalität	Polyklonal
Form	Flüssig
Konzentration	1 mg/ml
Lagerung	Aliquotieren und bei -20°C lagern (12 Monate haltbar).Frost/Tau-Zyklen vermeiden.
Versand	Eisbeutel
Puffer	Flüssigkeit in PBS mit 50 % Glycerin, 0,5 % Schutzprotein und 0,02 % Konservierungsmittel vom neuen Typ N.
Aufreinigung	Affinitätsreinigung

Anwendung

Verdünnungsverhältnis	WB 1:500-1:2000,IHC 1:100-1:300,ICC/IF 1:50-1:200,ELISA 1:10000-1:20000
Molekulargewicht	40kDa

Antigen-Informationen

Genname	OPRD1
Alternative Namen	OPRD1; OPRD; Delta-type opioid receptor; D-OR-1; DOR-1
Gen-ID	4985.0
SwissProt ID	P41143
Immunogen	Das Antiserum wurde gegen ein synthetisches Peptid hergestellt, das vom humanen Opioidrezeptor-delta abgeleitet ist. Aminosäurebereich: 323–372

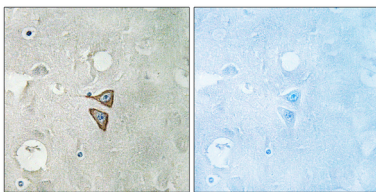
Hintergrund

Funktion: Hemmt die Neurotransmitterfreisetzung durch Reduzierung von Calciumionenströmen und Erhöhung der Kaliumionenleitfähigkeit. Hoch stereoselektiv. Rezeptor für Enkephaline. Online-Information: Delta-Opioidrezeptor-Eintritt. Ähnlichkeit: Gehört zur Familie der G-Protein-gekoppelten Rezeptoren 1. Untereinheit: Interagiert mit GPRASP1.

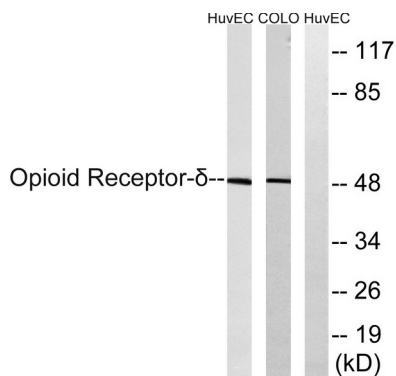
Forschungsbereich

Wechselwirkung zwischen neuroaktivem Ligand und Rezeptor;

Bilddaten



Immunohistochemische Analyse von in Paraffin eingebettetem menschlichem Hirngewebe unter Verwendung eines Opioidrezeptor-Delta-Antikörpers. Das Bild rechts zeigt eine Blockierung mit dem synthetisierten Peptid.



Western-Blot-Analyse von Lysaten aus HUVEC- und COLO205-Zellen unter Verwendung eines Opioidrezeptor-delta-Antikörpers. Die Spur rechts ist mit dem synthetisierten Peptid blockiert.