

Produktname: DNAM-1 Kaninchen-Polyclonal-Antikörper**Katalog-Nr.: APRab10073**

Nur für Forschungszwecke.

Zusammenfassung

Beschreibung	polyklonaler Kaninchenantikörper
Host	Kaninchen
Anwendung	WB,ELISA
Reaktivität	Mensch, Ratte, Maus
Konjugation	Unkonjugiert
Modifikation	Unverändert
Isotyp	IgG
Klonalität	Polyklonal
Form	Flüssig
Konzentration	1 mg/ml
Lagerung	Aliquotieren und bei -20°C lagern (12 Monate haltbar).Frost/Tau-Zyklen vermeiden.
Versand	Eisbeutel
Puffer	Flüssigkeit in PBS mit 50 % Glycerin, 0,5 % Schutzprotein und 0,02 % Konservierungsmittel vom neuen Typ N.
Aufreinigung	Affinitätsreinigung

Anwendung

Verdünnungsverhältnis	WB 1:500-1:2000,ELISA 1:10000-1:20000
Molekulargewicht	38kDa

Antigen-Informationen

Genname	CD226
Alternative Namen	CD226; DNAM1; CD226 antigen; DNAX accessory molecule 1; DNAM-1; CD226
Gen-ID	10666.0
SwissProt ID	Q15762
Immunogen	Das Antiserum wurde gegen ein synthetisches Peptid hergestellt, das von der internen Region des humanen CD226 abgeleitet ist. Aminosäurebereich: 71–120

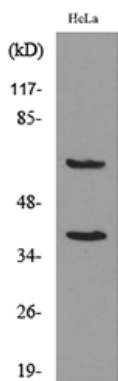
Hintergrund

Dieses Gen kodiert für ein Glykoprotein, das auf der Oberfläche von NK-Zellen, Thrombozyten, Monozyten und einer Untergruppe von T-Zellen exprimiert wird. Es gehört zur Immunglobulin-Superfamilie und enthält zwei Ig-ähnliche Domänen des V-Sets. Das Protein vermittelt die Zelladhäsion von Thrombozyten und Megakaryozyten an vaskuläre Endothelzellen. Es spielt außerdem eine Rolle bei der Reifung von Megakaryozyten. Alternatives Spleißen führt zu mehreren Transkriptvarianten. [bereitgestellt von RefSeq, Jan. 2015], Funktion: Rezeptor, der an der interzellulären Adhäsion, der Lymphozytensignalisierung, der Zytotoxizität und der Lymphokinsekretion durch zytotoxische T-Lymphozyten (CTL) und NK-Zellen beteiligt ist., PTM: Phosphoryliert., Ähnlichkeit: Enthält 2 Ig-ähnliche C2-Domänen (Immunglobulin-ähnlich)., Untereinheit: Interagiert mit PVR und PVRL2., Gewebespezifität: Wird von T-Lymphozyten des peripheren Blutes exprimiert.

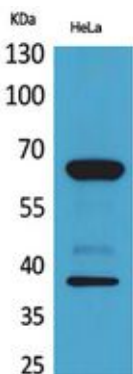
Forschungsbereich

Zelladhäsionsmoleküle (CAMs);

Bilddaten



Western-Blot-Analyse von Lysat aus HeLa-Zellen unter Verwendung des CD226-Antikörpers.



Western-Blot-Analyse von HeLa-Zellen mit dem polyklonalen Antikörper DNAM-1. Der Sekundärantikörper wurde 1:20000 verdünnt.