

**Produktname: DnaJB4 Kaninchen-Polyclonal-Antikörper****Katalog-Nr.: APRab10069**

Nur für Forschungszwecke.

**Zusammenfassung**

<b>Beschreibung</b>	polyklonaler Kaninchenantikörper
<b>Host</b>	Kaninchen
<b>Anwendung</b>	WB,IHC,ICC/IF,ELISA
<b>Reaktivität</b>	Mensch, Maus, Ratte
<b>Konjugation</b>	Unkonjugiert
<b>Modifikation</b>	Unverändert
<b>Isotyp</b>	IgG
<b>Klonalität</b>	Polyklonal
<b>Form</b>	Flüssig
<b>Konzentration</b>	1 mg/ml
<b>Lagerung</b>	Aliquotieren und bei -20°C lagern (12 Monate haltbar).Frost/Tau-Zyklen vermeiden.
<b>Versand</b>	Eisbeutel
<b>Puffer</b>	Flüssigkeit in PBS mit 50 % Glycerin, 0,5 % Schutzprotein und 0,02 % Konservierungsmittel vom neuen Typ N.
<b>Aufreinigung</b>	Affinitätsreinigung

**Anwendung**

<b>Verdünnungsverhältnis</b>	WB 1:500-1:2000,IHC 1:100-1:300,ICC/IF 1:50-1:200,ELISA 1:20000-1:40000
<b>Molekulargewicht</b>	38kDa

**Antigen-Informationen**

<b>Genname</b>	DNAJB4
<b>Alternative Namen</b>	DNAJB4; DNAJW; HLJ1; DnaJ homolog subfamily B member 4; Heat shock 40 kDa protein 1 homolog; HSP40 homolog; Heat shock protein 40 homolog; Human liver DnaJ-like protein
<b>Gen-ID</b>	11080.0
<b>SwissProt ID</b>	Q9UDY4
<b>Immunogen</b>	Das Antiserum wurde gegen ein synthetisches Peptid hergestellt, das von humanem DNAJB4 abgeleitet ist. Aminosäurebereich: 91–140

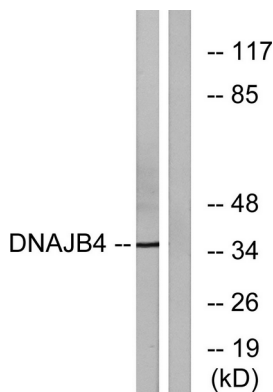
## Hintergrund

Das von diesem Gen kodierte Protein ist ein molekulares Chaperon, Tumorsuppressor und Mitglied der Hitzeschockprotein-40-Familie. Es bindet das Zelladhäsionsprotein E-Cadherin und schleust es zur Plasmamembran. Darüber hinaus bindet es falsch gefaltetes E-Cadherin und führt dessen Abbau im endoplasmatischen Retikulum (ER) ein. Dieses Gen ist ein starker Tumorsuppressor für kolorektale Karzinome, und seine Herunterregulierung könnte als guter Biomarker zur Vorhersage des Krankheitsverlaufs dienen. Für dieses Gen wurden mehrere Transkriptvarianten gefunden, die verschiedene Isoformen kodieren. [bereitgestellt von RefSeq, Nov. 2015], Induktion: Durch Hitzeschock, Ähnlichkeit: Enthält eine J-Domäne.

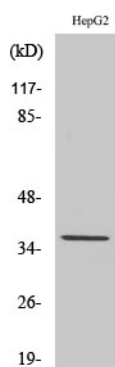
## Forschungsbereich

-

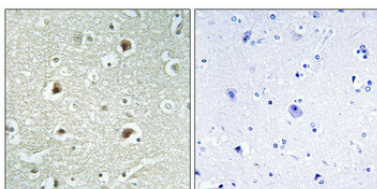
## Bilddaten



Western-Blot-Analyse von Lysaten aus HepG2-Zellen unter Verwendung des DNAJB4-Antikörpers. Die Spur rechts ist mit dem synthetisierten Peptid blockiert.



Western-Blot-Analyse verschiedener Zellen unter Verwendung des polyklonalen Antikörpers DnaJB4



Immunhistochemische Analyse von in Paraffin eingebettetem menschlichem Gehirn. Der Antikörper wurde 1:100 verdünnt (4 °C, über Nacht). Zur Antigenrückgewinnung wurde Tris-EDTA-Puffer (pH 8,0) unter hohem Druck und hoher Temperatur verwendet. Die Negativkontrolle (rechts) wurde durch Präadsorption des Antikörpers mit Immunogenpeptid erhalten.