
Produktname: DNA-Pol- ζ -Kaninchen-polyklonaler Antikörper**Katalog-Nr.: APRab10061**

Nur für Forschungszwecke.

Zusammenfassung

Beschreibung	polyklonaler Kaninchenantikörper
Host	Kaninchen
Anwendung	IHC, ICC/IF, ELISA
Reaktivität	Mensch, Maus
Konjugation	Unkonjugiert
Modifikation	Unverändert
Isotyp	IgG
Klonalität	Polyklonal
Form	Flüssig
Konzentration	1 mg/ml
Lagerung	Aliquotieren und bei -20°C lagern (12 Monate haltbar). Frost/Tau-Zyklen vermeiden.
Versand	Eisbeutel
Puffer	Flüssigkeit in PBS mit 50 % Glycerin, 0,5 % Schutzprotein und 0,02 % Konservierungsmittel vom neuen Typ N.
Aufreinigung	Affinitätsreinigung

Anwendung**Verdünnungsverhältnis** IHC 1:100-1:300, ICC/IF 1:50-1:200, ELISA 1:10000-1:20000**tnis****Molekulargewicht****Antigen-Informationen**

Genname	REV3L
Alternative Namen	REV3L; POLZ; REV3; DNA polymerase zeta catalytic subunit; Protein reversionless 3-like; REV3-like; hREV3
Gen-ID	5980.0
SwissProt ID	O60673
Immunogen	Das Antiserum wurde gegen ein synthetisches Peptid hergestellt, das von der humanen DNA-Polymerase Zeta abgeleitet ist. Aminosäurebereich: 231-280

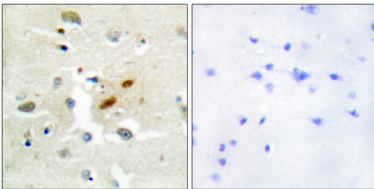
Hintergrund

Katalytische Aktivität: Desoxynukleosidtriphosphat + DNA(n) = Diphosphat + DNA(n+1). Domäne: Der C-terminale Teil kann während der Nukleotidpolymerisation als katalytische Domäne dienen, während der N-terminale Teil Bindungsstellen für Protein-Protein-Interaktionen mit anderen Faktoren während der Transkriptions-DNA-Synthese bereitstellen kann. Ähnlichkeit: Gehört zur DNA-Polymerase-B-Familie. Untereinheit: Interagiert mit REV7. Gewebespezifität: Ubiquitär exprimiert.

Forschungsbereich

-

Bilddaten



Immunohistochemische Analyse von in Paraffin eingebettetem menschlichem Hirngewebe unter Verwendung eines Antikörpers gegen die DNA-Polymerase Zeta. Das Bild rechts zeigt eine Blockierung mit dem synthetisierten Peptid.