

Produktname: DNA-Ligase I Kaninchen-polyklonaler Antikörper**Katalog-Nr.: APRab10047**

Nur für Forschungszwecke.

Zusammenfassung

Beschreibung	polyklonaler Kaninchenantikörper
Host	Kaninchen
Anwendung	WB,IHC,ICC/IF,ELISA
Reaktivität	Mensch, Ratte, Maus
Konjugation	Unkonjugiert
Modifikation	Unverändert
Isotyp	IgG
Klonalität	Polyklonal
Form	Flüssig
Konzentration	1 mg/ml
Lagerung	Aliquotieren und bei -20°C lagern (12 Monate haltbar).Frost/Tau-Zyklen vermeiden.
Versand	Eisbeutel
Puffer	Flüssigkeit in PBS mit 50 % Glycerin, 0,5 % Schutzprotein und 0,02 % Konservierungsmittel vom neuen Typ N.
Aufreinigung	Affinitätsreinigung

Anwendung

Verdünnungsverhältnis	WB 1:500-1:2000,IHC 1:100-1:300,ICC/IF 1:50-1:200,ELISA 1:10000-1:20000
Molekulargewicht	133kDa

Antigen-Informationen

Genname	LIG1
Alternative Namen	LIG1; DNA ligase 1; DNA ligase I; Polydeoxyribonucleotide synthase [ATP] 1
Gen-ID	3978.0
SwissProt ID	P18858
Immunogen	Das Antiserum wurde gegen ein synthetisches Peptid hergestellt, das vom humanen DNL1 abgeleitet ist. Aminosäurebereich: 111–160

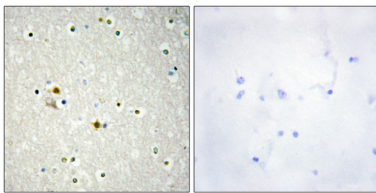
Hintergrund

Dieses Gen kodiert für ein Mitglied der ATP-abhängigen DNA-Ligase-Proteinfamilie. Das kodierte Protein ist an der DNA-Replikation, Rekombination und Basenexzisionsreparatur beteiligt. Mutationen in diesem Gen, die zu einem Mangel an DNA-Ligase I führen, verursachen Immunschwäche und eine erhöhte Empfindlichkeit gegenüber DNA-schädigenden Substanzen. Störungen dieses Gens können auch mit verschiedenen Krebsarten in Zusammenhang stehen. Alternatives Spleißen führt zu mehreren Transkriptvarianten. [bereitgestellt von RefSeq, Jan. 2014], katalytische Aktivität: $\text{ATP} + (\text{Desoxyribonukleotid})(n) + (\text{Desoxyribonukleotid})(m) = \text{AMP} + \text{Diphosphat} + (\text{Desoxyribonukleotid})(n+m)$., Cofaktor: Magnesium., Krankheit: Defekte in *LIG1* scheinen Immunschwächen und zelluläre Überempfindlichkeit gegenüber DNA-schädigenden Substanzen zu verursachen., Funktion: DNA-Ligase, die Einzelstrangbrüche in doppelsträngiger DNA während der DNA-Replikation, DNA-Rekombination und DNA-Reparatur verschließt., Online-Informationen: Eintrag zur DNA-Ligase, Online-Informationen: *LIG1*-Mutationsdatenbank, Ähnlichkeit: Gehört zur Familie der ATP-abhängigen DNA-Ligasen.

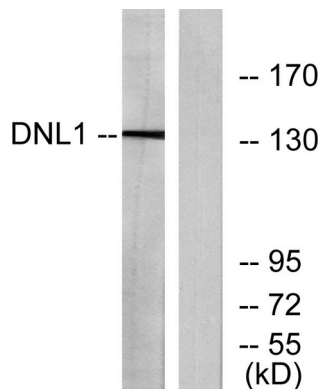
Forschungsbereich

DNA-Replikation; Basenexzisionsreparatur; Nukleotidexzisionsreparatur; Fehlpaarungsreparatur;

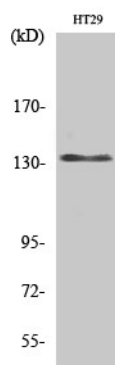
Bilddaten



Immunohistochemische Analyse von in Paraffin eingebettetem menschlichem Hirngewebe unter Verwendung des DNL1-Antikörpers. Das Bild rechts zeigt eine Blockierung mit dem synthetisierten Peptid.



Western-Blot-Analyse von Lysaten aus HT-29-Zellen unter Verwendung des DNL1-Antikörpers. Die Spur rechts ist mit dem synthetisierten Peptid blockiert.



Western-Blot-Analyse verschiedener Zellen unter Verwendung eines polyklonalen Antikörpers gegen DNA-Ligase I in einer Verdünnung von 1:2000.

