
Produktname: Dlx-4 Kaninchen-Polyclonal-Antikörper**Katalog-Nr.: APRab10028**

Nur für Forschungszwecke.

Zusammenfassung

Beschreibung	polyklonaler Kaninchenantikörper
Host	Kaninchen
Anwendung	WB,IHC,ICC/IF,ELISA
Reaktivität	Mensch, Ratte, Maus
Konjugation	Unkonjugiert
Modifikation	Unverändert
Isotyp	IgG
Klonalität	Polyklonal
Form	Flüssig
Konzentration	1 mg/ml
Lagerung	Aliquotieren und bei -20°C lagern (12 Monate haltbar).Frost/Tau-Zyklen vermeiden.
Versand	Eisbeutel
Puffer	Flüssigkeit in PBS mit 50 % Glycerin, 0,5 % Schutzprotein und 0,02 % Konservierungsmittel vom neuen Typ N.
Aufreinigung	Affinitätsreinigung

Anwendung

Verdünnungsverhältnis	WB 1:500-1:2000,IHC 1:100-1:300,ICC/IF 1:200-1:1000,ELISA 1:5000-1:10000
Molekulargewicht	34kDa

Antigen-Informationen

Genname	DLX4
Alternative Namen	DLX4; BP1; DLX7; DLX8; DLX9; Homeobox protein DLX-4; Beta protein 1; Homeobox protein DLX-7; Homeobox protein DLX-8
Gen-ID	1748.0
SwissProt ID	Q92988
Immunogen	Das Antiserum wurde gegen ein synthetisches Peptid, abgeleitet von humanem DLX4, hergestellt. Aminosäurebereich: 61-110

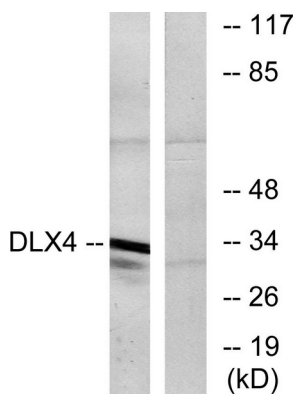
Hintergrund

Viele Wirbeltiergene mit Homeobox-Domäne wurden aufgrund ihrer Sequenzähnlichkeit mit Entwicklungsgenen von *Drosophila* identifiziert. Mitglieder der Dlx-Genfamilie enthalten eine Homeobox-Domäne, die mit der von Distal-less (Dll) verwandt ist, einem Gen, das im Kopf und in den Gliedmaßen der sich entwickelnden Fruchtfliege exprimiert wird. Die Distal-less (Dlx)-Genfamilie umfasst mindestens sechs verschiedene Mitglieder, DLX1–DLX6. Es wird angenommen, dass die DLX-Proteine eine Rolle in der Vorderhirn- und kraniofazialen Entwicklung spielen. Für dieses Gen wurden drei Transkriptvarianten beschrieben, wobei die vollständige Sequenz einer Variante noch nicht bekannt ist. Untersuchungen der beiden Spleißvarianten zeigten, dass eine kodierte Isoform als Repressor des Beta-Globin-Gens fungiert, während die andere diese Funktion nicht besitzt. [bereitgestellt von RefSeq, Juli 2008], alternative Produkte: Es scheinen weitere Isoformen zu existieren. Die Sequenz Ref. 8 (AAC51171) könnte eine zusätzliche Isoform darstellen. Funktion: Sie könnte eine Rolle bei der Bestimmung der Hämoglobin-S-Produktion spielen und als Repressor wirken. Ähnlichkeit: Sie gehört zur Familie der distalen Homeobox-Proteine. Ähnlichkeit: Sie enthält eine Homeobox-DNA-Bindungsdomäne. Gewebespezifität: Sie wird in Leukämiezellen und der Plazenta exprimiert. Außerdem wird sie in Niere und fetaler Leber exprimiert.

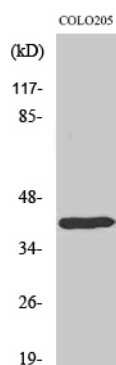
Forschungsbereich

Epigenetik und nukleäre Signalgebung

Bilddaten



Western-Blot-Analyse von Lysaten aus COLO-Zellen unter Verwendung des DLX4-Antikörpers. Die Spur rechts ist mit dem synthetisierten Peptid blockiert.



Western-Blot-Analyse verschiedener Zellen unter Verwendung des polyklonalen Antikörpers Dlx-4.