

**Produktname: DLEU7 Kaninchen-Polyclonal-Antikörper****Katalog-Nr.: APRab10014**

Nur für Forschungszwecke.

**Zusammenfassung**

<b>Beschreibung</b>	polyklonaler Kaninchenantikörper
<b>Host</b>	Kaninchen
<b>Anwendung</b>	IHC, ICC/IF, ELISA
<b>Reaktivität</b>	Mensch, Ratte, Maus
<b>Konjugation</b>	Unkonjugiert
<b>Modifikation</b>	Unverändert
<b>Isotyp</b>	IgG
<b>Klonalität</b>	Polyklonal
<b>Form</b>	Flüssig
<b>Konzentration</b>	1 mg/ml
<b>Lagerung</b>	Aliquotieren und bei -20°C lagern (12 Monate haltbar). Frost/Tau-Zyklen vermeiden.
<b>Versand</b>	Eisbeutel
<b>Puffer</b>	Flüssigkeit in PBS mit 50 % Glycerin, 0,5 % Schutzprotein und 0,02 % Konservierungsmittel vom neuen Typ N.
<b>Aufreinigung</b>	Affinitätsreinigung

**Anwendung**

**Verdünnungsverhältnis** IHC 1:50-1:200, ICC/IF 1:50-1:200, ELISA 1:10000-1:20000

**tnis**

**Molekulargewicht**

**Antigen-Informationen**

<b>Genname</b>	DLEU7 LEU7
<b>Alternative Namen</b>	Leukemia-associated protein 7 (Deleted in lymphocytic leukemia 7)
<b>Gen-ID</b>	220107.0
<b>SwissProt ID</b>	Q6UYE1
<b>Immunogen</b>	Das Antiserum wurde gegen ein synthetisches Peptid hergestellt, das aus der internen Region des humanen DLEU7-Proteins stammt. Aminosäurebereich: 51-100

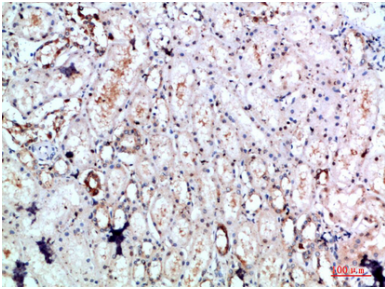
**Hintergrund**

Alternative Produkte: Es scheinen zusätzliche Isoformen zu existieren. Entwicklungsstadium: Wird im fetalen Gehirn, in der Leber und in der Niere exprimiert. Gewebespezifität: Ubiquitär.

## Forschungsbereich

-

## Bilddaten



Immunohistochemische Analyse von in Paraffin eingebetteten menschlichen Nieren, Antikörperverdünnung 1:200