

Produktname: DIRC1 Kaninchen-Polyclonal-Antikörper**Katalog-Nr.: APRab09991**

Nur für Forschungszwecke.

Zusammenfassung

Beschreibung	polyklonaler Kaninchenantikörper
Host	Kaninchen
Anwendung	WB,ELISA
Reaktivität	Mensch, Ratte, Maus
Konjugation	Unkonjugiert
Modifikation	Unverändert
Isotyp	IgG
Klonalität	Polyklonal
Form	Flüssig
Konzentration	1 mg/ml
Lagerung	Aliquotieren und bei -20°C lagern (12 Monate haltbar).Frost/Tau-Zyklen vermeiden.
Versand	Eisbeutel
Puffer	Flüssigkeit in PBS mit 50 % Glycerin und 0,02 % Konservierungsmittel vom neuen Typ N.
Aufreinigung	Affinitätsreinigung

Anwendung

Verdünnungsverhältnis WB 1:500-1:2000,ELISA 1:5000-1:20000

tnis

Molekulargewicht 11kDa

Antigen-Informationen

Genname	DIRC1
Alternative Namen	
Gen-ID	116093.0
SwissProt ID	Q969H9
Immunogen	Synthetisiertes Peptid, abgeleitet von humanem Protein. Aminosäurebereich: 20–100

Hintergrund

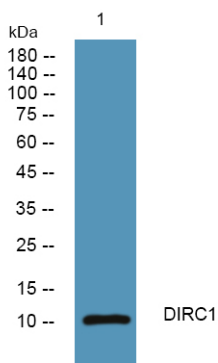
Dieses Gen besteht aus zwei Exons und kodiert für ein 104 Aminosäuren langes Protein. Die Unterbrechung dieses Gens durch die Translokation t(2;3)(q33;q21) ist mit familiärem klarzelligem Nierenzellkarzinom assoziiert. [bereitgestellt von RefSeq, Sep

2010] Erkrankung: Eine Chromosomenaberration, die DIRC1 betrifft, findet sich bei der mit dem familiären Nierenzellkarzinom Typ 1 assoziierten Translokation t(2;3)(q33;q21) (RCC1). Gewebespezifität: Wird in geringer Konzentration in der adulten Plazenta, den Hoden, den Eierstöcken, der Prostata, der fetalen Niere, der Milz und der Skelettmuskulatur exprimiert.

Forschungsbereich

-

Bilddaten



Western-Blot-Analyse von Lysaten aus HCT116-Zellen, DIRC1-Kaninchen-Polyclonal-Antikörper wurde 1:1000 verdünnt, 4 °C über Nacht