

**Produktname: DHRS11 Kaninchen-Polyclonal-Antikörper****Katalog-Nr.: APRab09969**

Nur für Forschungszwecke.

**Zusammenfassung**

<b>Beschreibung</b>	polyklonaler Kaninchenantikörper
<b>Host</b>	Kaninchen
<b>Anwendung</b>	WB,IHC,ICC/IF,ELISA
<b>Reaktivität</b>	Mensch, Maus
<b>Konjugation</b>	Unkonjugiert
<b>Modifikation</b>	Unverändert
<b>Isotyp</b>	IgG
<b>Klonalität</b>	Polyklonal
<b>Form</b>	Flüssig
<b>Konzentration</b>	1 mg/ml
<b>Lagerung</b>	Aliquotieren und bei -20°C lagern (12 Monate haltbar).Frost/Tau-Zyklen vermeiden.
<b>Versand</b>	Eisbeutel
<b>Puffer</b>	Flüssigkeit in PBS mit 50 % Glycerin, 0,5 % Schutzprotein und 0,02 % Konservierungsmittel vom neuen Typ N.
<b>Aufreinigung</b>	Affinitätsreinigung

**Anwendung**

**Verdünnungsverhältnis** WB 1:500-1:2000,IHC 1:100-1:300,ICC/IF 1:50-1:200,ELISA 1:10000-1:20000

**tnis**

**Molekulargewicht**

**Antigen-Informationen**

<b>Genname</b>	DHRS11
<b>Alternative Namen</b>	DHRS11; Dehydrogenase/reductase SDR family member 11
<b>Gen-ID</b>	79154.0
<b>SwissProt ID</b>	Q6UWP2
<b>Immunogen</b>	Das Antiserum wurde gegen ein synthetisches Peptid, abgeleitet von humanem DHRS11, hergestellt. Aminosäurebereich: 111–160

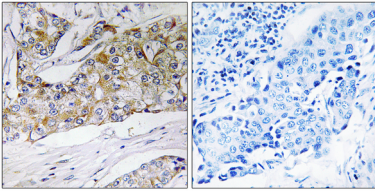
**Hintergrund**

Ähnlichkeit: Gehört zur Familie der kurzkettigen Dehydrogenasen/Reduktasen (SDR), Untereinheit: Homotetramer.

## Forschungsbereich

-

## Bilddaten



Immunohistochemische Analyse von in Paraffin eingebettetem menschlichem Brustkrebsgewebe unter Verwendung des DHR11-Antikörpers. Das Bild rechts zeigt eine Blockierung mit dem synthetisierten Peptid.