

**Produktname: Polyklonaler DHODH-Kaninchen-Antikörper****Katalog-Nr.: APRab09966**

Nur für Forschungszwecke.

**Zusammenfassung**

<b>Beschreibung</b>	polyklonaler Kaninchenantikörper
<b>Host</b>	Kaninchen
<b>Anwendung</b>	WB,IHC,ICC/IF,ELISA
<b>Reaktivität</b>	Mensch, Ratte, Maus
<b>Konjugation</b>	Unkonjugiert
<b>Modifikation</b>	Unverändert
<b>Isotyp</b>	IgG
<b>Klonalität</b>	Polyklonal
<b>Form</b>	Flüssig
<b>Konzentration</b>	1 mg/ml
<b>Lagerung</b>	Aliquotieren und bei -20°C lagern (12 Monate haltbar).Frost/Tau-Zyklen vermeiden.
<b>Versand</b>	Eisbeutel
<b>Puffer</b>	Flüssigkeit in PBS mit 50 % Glycerin, 0,5 % Schutzprotein und 0,02 % Konservierungsmittel vom neuen Typ N.
<b>Aufreinigung</b>	Affinitätsreinigung

**Anwendung**

<b>Verdünnungsverhältnis</b>	WB 1:500-1:2000,IHC 1:100-1:300,ICC/IF 1:50-1:200,ELISA 1:20000-1:40000
<b>Molekulargewicht</b>	48kDa

**Antigen-Informationen**

<b>Genname</b>	DHODH
<b>Alternative Namen</b>	DHODH; Dihydroorotate dehydrogenase; quinone); mitochondrial; DHODEHASE; Dihydroorotate oxidase
<b>Gen-ID</b>	1723.0
<b>SwissProt ID</b>	Q02127
<b>Immunogen</b>	Das Antiserum wurde gegen ein synthetisches Peptid hergestellt, das von humaner DHODH abgeleitet ist. Aminosäurebereich: 211–260

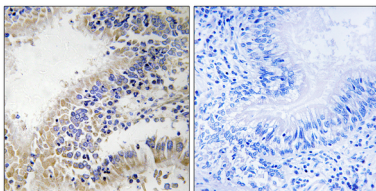
## Hintergrund

Das von diesem Gen kodierte Protein katalysiert den vierten enzymatischen Schritt der Pyrimidinbiosynthese, die Ubichinon-vermittelte Oxidation von Dihydroorotat zu Orotat. Dieses Protein ist ein mitochondriales Protein, das sich auf der Außenseite der inneren Mitochondrienmembran befindetet. [bereitgestellt von RefSeq, Juli 2008], katalytische Aktivität: (S)-Dihydroorotat + O<sub>2</sub> = Orotat + H<sub>2</sub>O<sub>2</sub>, Cofaktor: Bindet 1 FAD pro Untereinheit, Stoffwechselweg: Pyrimidin-Stoffwechsel; UMP-Biosynthese über den De-novo-Weg; UMP aus HCO<sub>3</sub><sup>-</sup>: Schritt 4/6, Ähnlichkeit: Gehört zur Familie der Dihydroorotat-Dehydrogenasen.

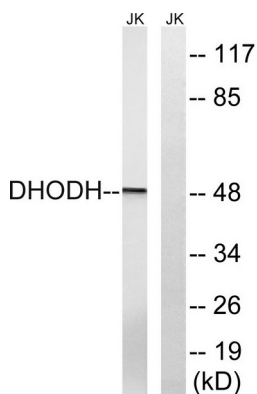
## Forschungsbereich

Pyrimidin-Stoffwechsel;

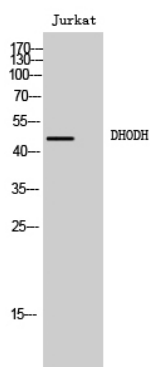
## Bilddaten



Immunhistochemische Analyse von in Paraffin eingebettetem menschlichem Brustkrebsgewebe unter Verwendung des DHODH-Antikörpers. Das Bild rechts zeigt eine Blockierung mit dem synthetisierten Peptid.



Western-Blot-Analyse von Lysaten aus Jurkat-Zellen unter Verwendung des DHODH-Antikörpers. Die Spur rechts ist mit dem synthetisierten Peptid blockiert.



Western-Blot-Analyse von Jurkat-Zellen unter Verwendung des polyklonalen DHODH-Antikörpers